


松山赤十字病院
 Matsuyama Red Cross Hospital
 Internal Medicine (Hypertension)

高血圧緊急症


 松山赤十字病院 内科
 土居 寿之 (高血圧)
 2017年8月25日

成人における血圧値の分類

分類	収縮期血圧	拡張期血圧
正常	至適血圧 < 120	かつ < 80
領域血圧	正常血圧 120-129	かつ/または 80-84
	正常高値血圧 130-139	かつ/または 85-89
高血圧	I 度高血圧 140-159	かつ/または 90-99
	II 度高血圧 160-179	かつ/または 100-109
	III 度高血圧 ≥ 180	かつ/または ≤ 110
(孤立性) 収縮期高血圧	≥ 140	かつ < 90

高血圧治療ガイドライン 2014


高血圧緊急症

どんな病気か？
血圧が高くて危険な病気？

定義
 血圧の高度の上昇(多くは180/120 mmHg 以上)によって、脳、心、腎、大血管などの**標的臓器に急性の障害が生じ進行する病態**

臓器 障害がない → 高血圧切迫症

高血圧治療ガイドライン 2014



● 血管は、どこまでの血圧上昇に耐えるか？

- ① 1atm (760mmHg)
- ② 3atm (2280mmHg)
- ③ 9atm (6840mmHg)

破れるはずがない血管の破綻

6840mmHg


通常の血管では 9気圧 (760mmHg×9) に耐えられる

血管は本来はスッパ-弾力性

古くて傷んだ血管では わずか 1気圧 (800mmHg) 程度で破れることもある!

動脈硬化

高血圧治療ガイドライン 2014



高血圧緊急症

- 乳頭浮腫を伴う加速型—悪性高血圧
- 高血圧性脳症
- 急性の臓器障害を伴う重症高血圧
 - アテローム血栓性脳梗塞 脳出血 くも膜下出血 頭部外傷
 - 急性大動脈解離 急性左心不全 急性心筋梗塞および急性冠症候群
 - 急性または進行性の腎不全
- カテコールアミンの過剰
 - 褐色細胞腫のクリーゼ
 - モノアミン酸化酵素阻害薬と食品・薬物との相互作用
 - 交感神経作動薬の使用 降圧薬中断による反跳性高血圧
 - 脊髄損傷後の自発性反射亢進

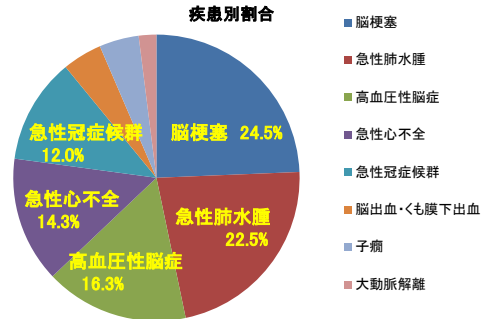
高血圧治療ガイドライン 2014

高血圧緊急症

- ・脳梗塞血栓溶解療法後の重症高血圧
- ・収縮期血圧 ≥ 180 mmHg or 拡張期血圧 ≥ 120 mmHgの妊婦
- ・子癇
- ・手術に関連したもの
緊急手術が必要な患者の重症高血圧 術後の高血圧 血管縫合部からの出血
- ・冠動脈バイパス術後高血圧
- ・重症火傷
- ・重症鼻出血

高血圧治療ガイドライン 2014

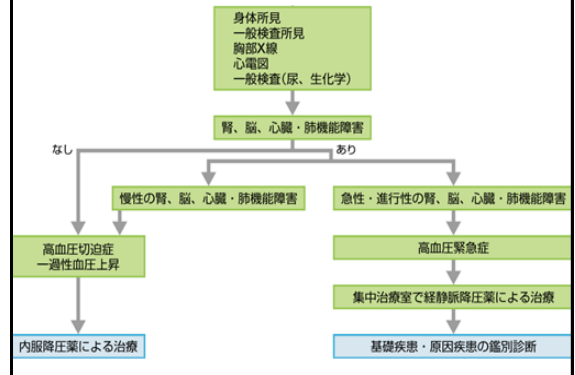
高血圧緊急症



高血圧緊急症

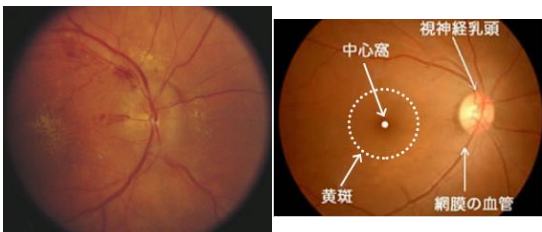
著しい高血圧かつ
急性症状(頭痛、悪心、嘔吐、けいれん、意識障害など)の中樞神経症状、**乏尿、視力・視野異常、高度頻脈**などを伴う場合

高血圧緊急症



高血圧緊急症

うっ血乳頭



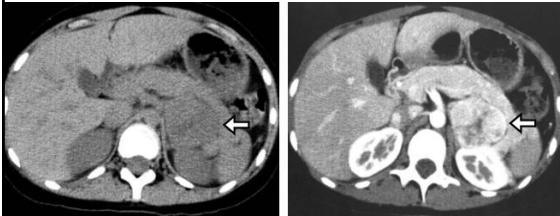
高血圧緊急症

大動脈解離



高血圧緊急症

褐色細胞腫



高血圧緊急症

治療(原則)

- ①最初の1時間 **25%以内**の降圧
- ②2-6時間 **160/100-110mmHg**目標
上記を経静脈的に行い、内服に変更する。

治療(例外)

出血や大動脈解離、急性冠症候群、以前には血圧が高くなかった例での高血圧性脳症などは降圧目標を低く設定する。

高血圧治療ガイドライン 2014

高血圧緊急症

高血圧緊急症に用いる経静脈降圧薬

薬剤名 製品名	投与量	効果発現	効果持続
塩化ニカルジピン ベルジピン®	0.5~6μg/kg/分	5~10分	60分
塩化ジルチアゼム ヘルベッサー®	5~15μg/kg/分	5分	30分
ニトログリセリン ミスロール®	5~100μg/分	2~5分	5~10分
ニトログリセリン ACS			
ニトプロシドナトリウム ニトプロ®	0.25~2μg/kg/分	即時	1~2分
塩化ヒドララジン アプレソリン®	10~20 mg 静注	10~20分	3~6時間
塩化ヒドララジン 子痛			
フロプラノロール インデラル®	2~10 mg 静注		
フェントラミン レキチン®	1~10 mg 静注	1~2分	3~10分
褐色細胞腫			

高血圧治療ガイドライン 2014

2次性高血圧症

- ・腎実質性高血圧
- ・腎血管性高血圧
- ・内分泌性高血圧
- ・血管性高血圧
- ・脳中枢神経疾患によるもの
- ・遺伝性高血圧
- ・睡眠時無呼吸症候群
- ・脳幹部血管圧迫
- ・薬剤誘発性高血圧

2次性高血圧症

腎実質性高血圧

- ・慢性糸球体腎炎
- ・多発性嚢胞腎
- ・虚血性腎症

腎血管性高血圧

内分泌性高血圧

- ・原発性アルドステロン症
- ・クッシング症候群
- ・褐色細胞腫
- ・先端巨大症
- ・副甲状腺機能亢進症
- ・甲状腺機能亢進症
- ・甲状腺機能低下症
- ・原発性腺機能亢進症

2次性高血圧症

血管性高血圧

- ・大動脈炎症候群
- ・結節性多発動脈炎
- ・全身性強皮症
- ・大動脈縮窄症
- ・大動脈弁閉鎖不全症
- ・動脈管閉塞症
- ・動脈瘤

脳中枢神経疾患によるもの

- ・脳梗塞
- ・脳出血
- ・くも膜下出血
- ・脳腫瘍
- ・脳炎
- ・頭部外傷

2次性高血圧症

遺伝性高血圧

- ・リドル症候群
- ・ゴードン症候群
- ・ミネラルコルチコイド過剰症候群
- ・家族性アルドステロン症(1型、3型)
- ・11 β -水素化酵素欠損症
- ・17 α -水素化酵素欠損症
- ・代謝異常クラスター

睡眠時無呼吸症候群

脳幹部血管圧迫

2次性高血圧症

薬剤誘発性高血圧

- ・NSAIDs
- ・甘草
- ・グルココルチコイド
- ・シクロスポリン、タクロリムス
- ・エリスロポエチン
- ・エストロゲン
- ・交感神経刺激作用を有するもの(フェニルプロパノールアミン、三環系抗うつ薬、四環系抗うつ薬、モノアミン酸化酵素阻害剤など)
- ・抗VEGF抗体医薬
- etc.