

松山赤十字病院救急部カンファレンス 2017年7月21日

異所性妊娠

松山赤十字病院 産婦人科
林 広典

異所性妊娠

- 受精卵が子宮体部内膜以外の場所に着床すること。
- 95%以上は卵管妊娠 (膨大部、峡部、卵管采部、間質部)



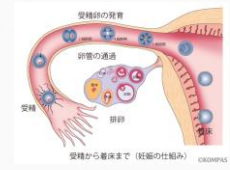
月経周期

- 正常月経は25-38日周期
- 変動は6日以内



正常妊娠成立

- 卵管膨大部で受精
- 受精後6-7日で着床開始
- 絨毛形成を開始
- hCG分泌が開始



妊娠の診断

- 妊娠診断:hCG測定による妊娠反応と経陰超音波断層法による胎嚢の検出で行う。
- 28日周期の月経周期をもつ婦人が妊娠した場合、正常妊娠であれば妊娠4週早期でhCG値の測定が可能となる。
- 胎嚢は妊娠4週後半から出現し、5週前半には100%検出可能となる

→hCG値あるいは胎嚢の検出などの所見が妊娠週数と一致しない場合、異所性妊娠を疑う。

hCG

- 胎盤性糖蛋白ホルモン
- 市販の妊娠検査薬は尿中hCGを測定している
- 25IU/L以上で検知
- 血中hCG1000~20000IU/L以上で子宮内に胎嚢が確認できない場合は異所性妊娠を疑う



治療

- 手術療法
→基本的に腹腔鏡下手術
- 薬物療法
→初期病変にメトレキサートを投与

救急当直で産婦人科へ連絡

- 妊娠を疑う！
- 臍より下の腹痛！
- 腹水貯留！
- 性器出血！

研修医の先生へ

将来の行き先を悩んでいませんか？

- 手術をしてみたいけど長い手術は耐えられない・・・
- 内科的なことも外科的なこともやっていきたい・・・
- 特殊技能を身につけたい・・・



そんな方に産婦人科はおすすめです！

産婦人科なら

- 手術時間は短い
- 内科的なことも、外科的なことも診療に含まれます
- 分娩管理は産婦人科の特殊技能

こんな方も

- 机に座ってじっと勉強するのは苦手だ
- 頭より体を動かしたい
→内科より産婦人科でしょう！
- ドラマみたいな救急現場でドキドキしてみたい
- 自分の限界を試してみたい
→産婦人科をお試しください！

でも産婦人科は・・・

- きつい
- きたない
- きけん

なのでは？

でも産婦人科は・・・

- きつい→交代勤務を導入して無理のない勤務を実現
- きたない→扱う臓器は子宮と卵巣です
- きげん→しっかり指導できげんを回避

ですよ

産婦人科をまわってみよう

- まずは産婦人科をローテイトしてみてください
- 考えるより体験してみましょう
- 新しい自分に出会えるかもしれません！

