

乳房

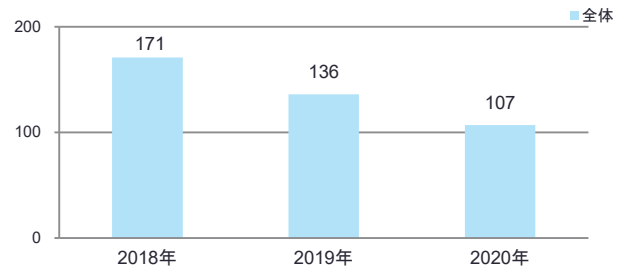
1. 登録数と男女割合

登録数	
全体	107
男性	0
女性	107

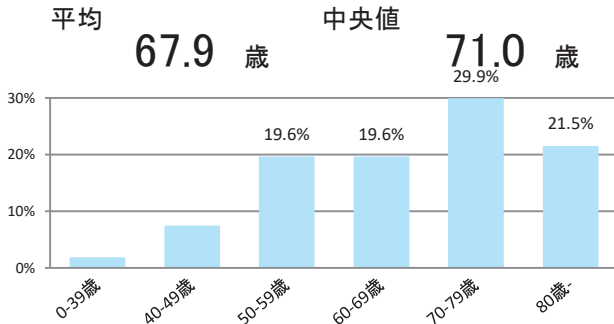


当院全登録数に占める乳がんの割合 **6.5%**

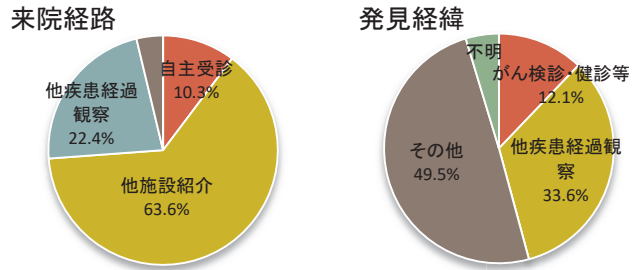
2. 登録数の年次推移



3. 年齢

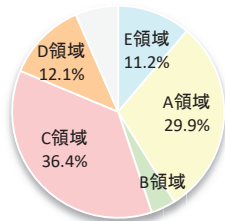


4. 来院経路と発見経緯

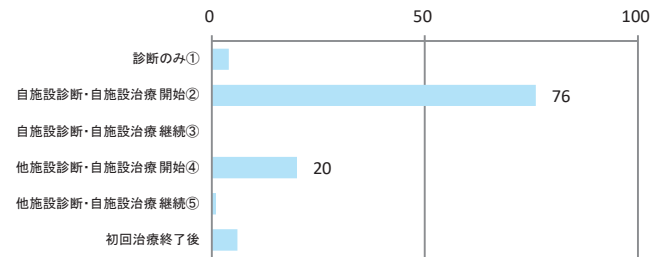


5. 詳細部位別登録数

局在コード	部位名	登録数
C500	E(乳頭部)領域 (4~6)	11
C501	E(乳輪部)領域 (7~9)	11
C502	A領域	32
C503	B領域 (4~6)	11
C504	C領域	39
C505	D領域	13
C506	C'領域	0
C508	境界部病巣	0
C509	乳房NOS (7~9)	0



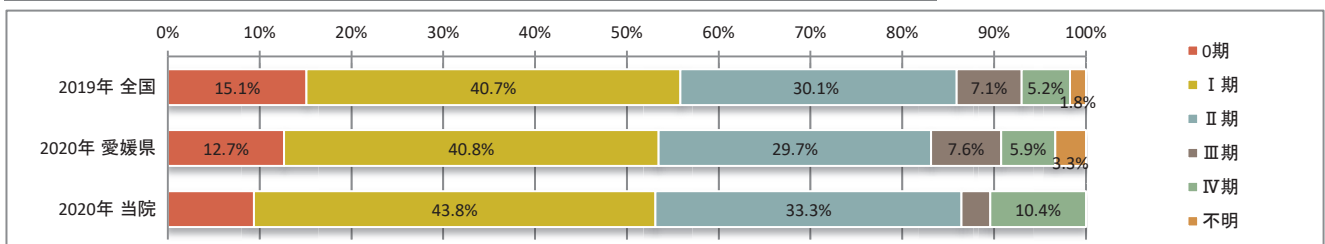
6. 症例区分



	登録数	割合
自施設責任症例 (自施設で初回治療が実施された症例) ②+③+④+⑤	97	90.7%
自施設でがんが診断された症例 ①+②+③	80	74.8%

7. UICC TNM 治療前ステージ別登録 <症例区分20~31(自施設責任症例)、病期分類対象のみ>

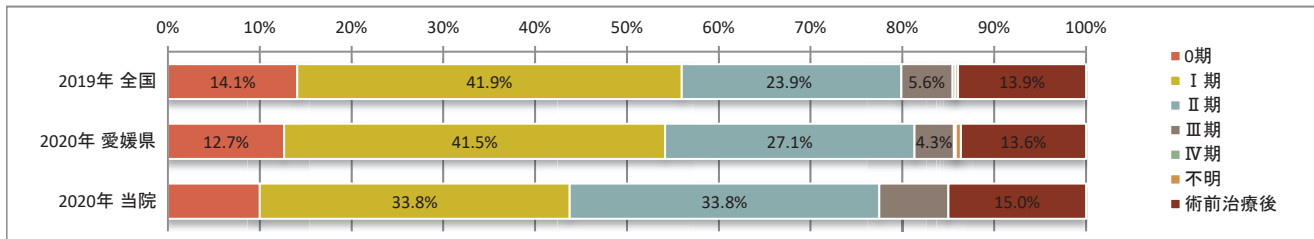
2020年	0期 (7~9)	I期	II期	III期 (1~3)	IV期	不明	合計
件数	42	32	10	0	0	96	
割合	43.8%	33.3%	10.4%	0%	0%		



8. UICC TNM 術後病理学的ステージ別登録 <症例区分20~31(自施設責任症例)、病期分類対象のみ>

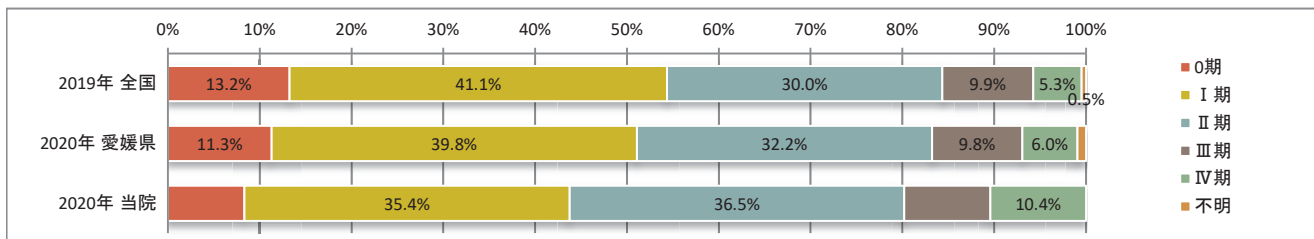
2020年	0期 (7~9)	I期	II期	III期 (4~6)	IV期	不明	術前治療後
件数	27	27	0	0	0	12	
割合	33.8%	33.8%	0%	0%	0%	15.0%	

	(他)0期	(他)I期	(他)II期	(他)III期	(他)IV期	(他)不明	合計
件数	0	0	0	0	0	0	80
割合	0%	0%	0%	0%	0%	0%	



9. UICC TNM 総合ステージ別登録 <症例区分20~31(自施設責任症例)、病期分類対象のみ>

2020年	0期	I期	II期	III期	IV期	不明	合計
件数	(7~9)	34	35	(7~9)	10	0	96
割合	--	35.4%	36.5%	--	10.4%	--	



10. UICC TNM 総合ステージ別 治療の件数 <症例区分20~31(自施設責任症例)、病期分類対象のみ、自施設で実施した初回治療のみ>

* 件数は延べ件数。外科的治療と化学療法を組み合わせを行った場合には、どちらの項目でもカウントされる。

