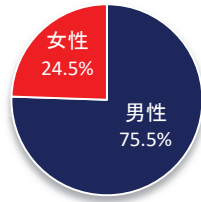


肝臓

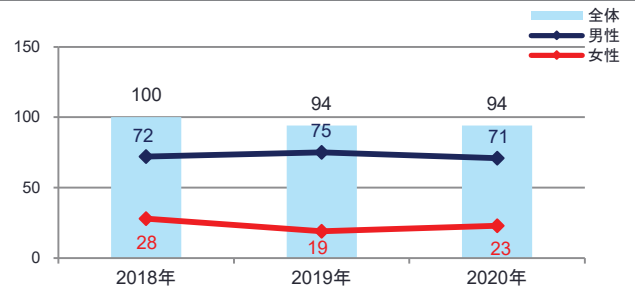
1. 登録数と男女割合

登録数	
全体	94
男性	71
女性	23

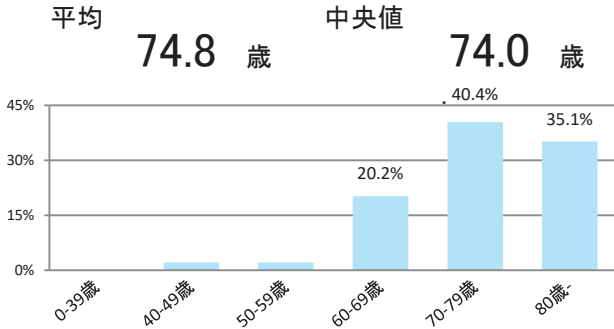


当院全登録数に占める肝臓がんの割合 **5.7%**

2. 登録数の年次推移

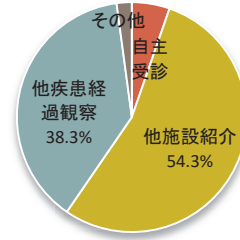


3. 年齢

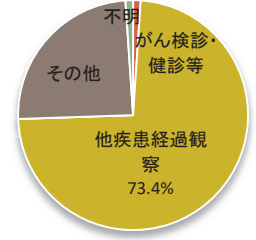


4. 来院経路と発見経緯

来院経路



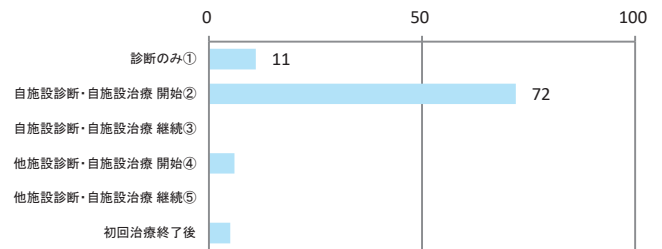
発見経緯



5. 詳細部位別登録数

局在コード	部位名	登録数
C220	肝	78
C221	肝内胆管	16

6. 症例区分



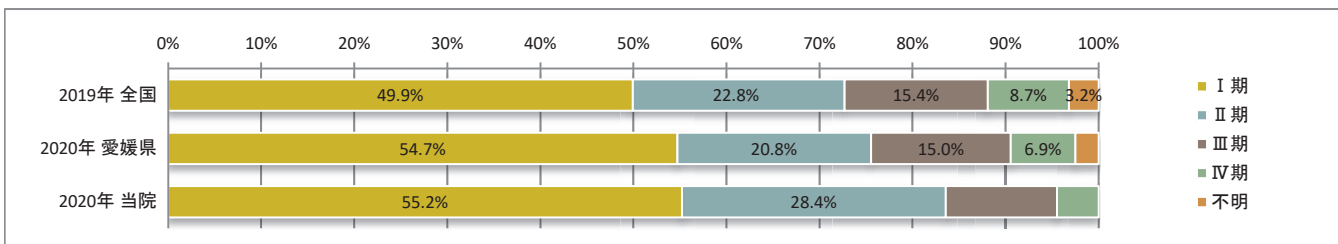
	登録数	割合
自施設責任症例 (自施設で初回治療が実施された症例) ②+③+④+⑤	78	83.0%
自施設でがんが診断された症例 ①+②+③	83	88.3%

7. 病期分類対象の癌腫別登録数

局在コード	組織分類	登録数
C220	肝細胞癌	78
C221	肝内胆管癌	16

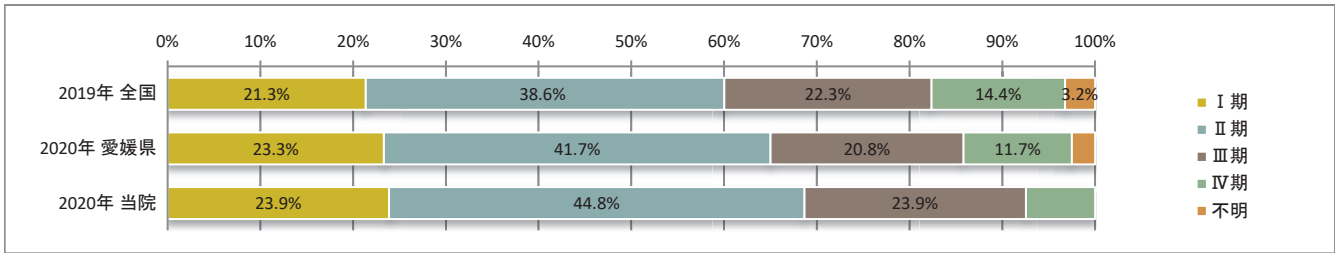
8. UICC TNM 肝細胞癌の治療前ステージ別登録 <症例区分20~31(自施設責任症例)、病期分類対象のみ>

2020年	0期	I期	II期	III期	IV期	不明	合計
件数		37	19	(7~9)	(1~3)	0	67
割合		55.2%	28.4%	--	--	--	



9. 取扱い規約 肝細胞癌の治療前ステージ別登録 <症例区分20~31(自施設診断および初回治療実施症例)、病期分類対象のみ>

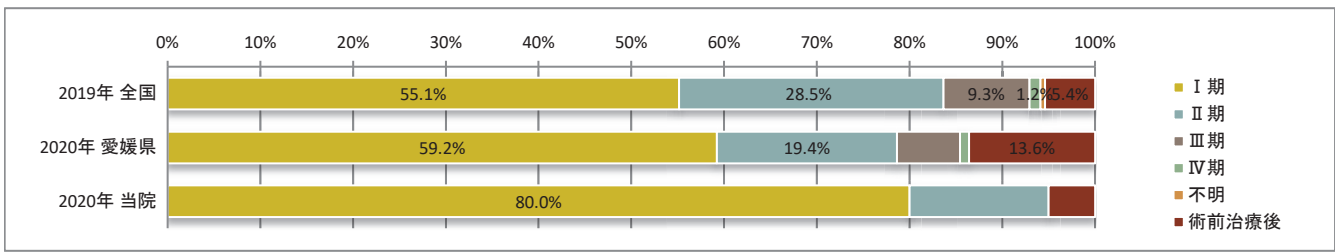
2020年	I期	II期	III期	IV期	不明	合計
件数	16	30	16	(4~6)	0	67
割合	23.9%	44.8%	23.9%	--	--	



10. UICC TNM 肝細胞癌の術後病理学的ステージ別登録 <症例区分20~31(自施設責任症例)、病期分類対象のみ>

2020年	I期	II期	III期	IV期	不明	術前治療後
件数	16	(1~3)	0	0	0	(1~3)
割合	80.0%	--	--	--	--	--

	(他)I期	(他)II期	(他)III期	(他)IV期	(他)不明	合計
件数	0	0	0	0	0	20
割合	--	--	--	--	--	



11. 取扱い規約 肝細胞癌の治療前ステージ別 治療の件数 <症例区分20~31(自施設責任症例)、病期分類対象のみ、自施設で実施した初回治療のみ>

* 件数は延べ件数。外科的治療と化学療法を組み合わせを行った場合には、どちらの項目でもカウントされる。

