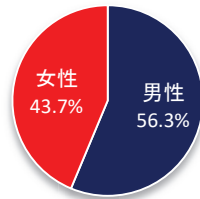


大腸

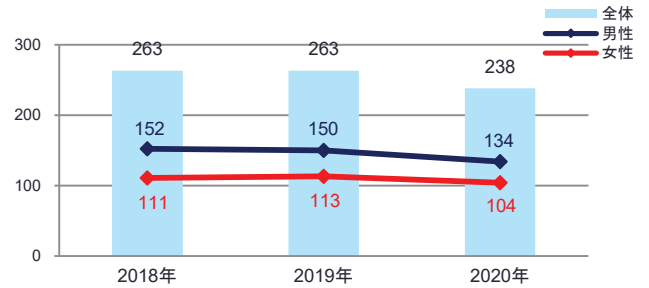
1. 登録数と男女割合

登録数	
全体	238
男性	134
女性	104

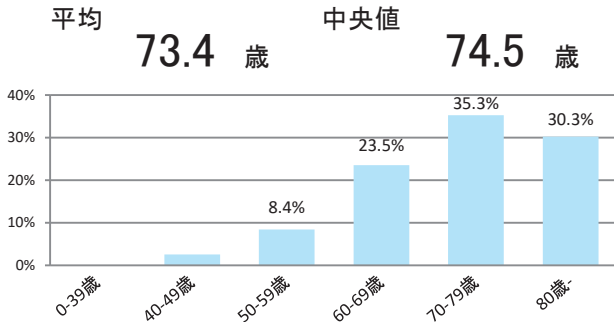


当院全登録数に占める大腸がんの割合 **14.4%**

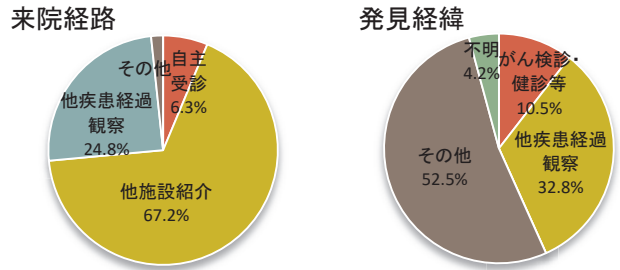
2. 登録数の年次推移



3. 年齢



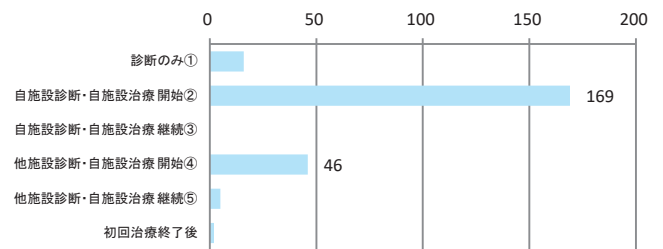
4. 来院経路と発見経緯



5. 詳細部位別登録数

局在コード	部位名	登録数	局在コード	部位名	登録数
C18.0	盲腸	21	C19.9	直腸S状結腸	18
C18.1	虫垂	(1~3)	C20.9	直腸	55
C18.2	上行結腸	47			
C18.3	右結腸曲	0			
C18.4	横行結腸	15			
C18.5	左結腸曲	0			
C18.6	下行結腸	10			
C18.7	S状結腸	71			
C18.8	境界部病巣	0			
C18.9	詳細部位不明	0			

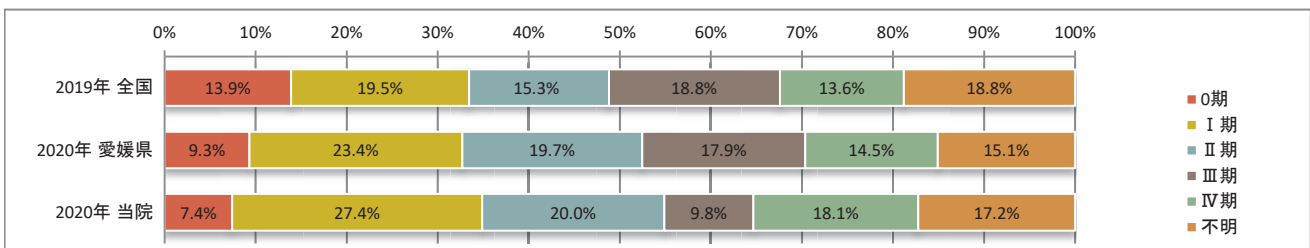
6. 症例区分



区分	登録数	割合
自施設責任症例 (自施設で初回治療が実施された症例) ②+③+④+⑤	220	92.4%
自施設でがんが診断された症例 ①+②+③	185	77.7%

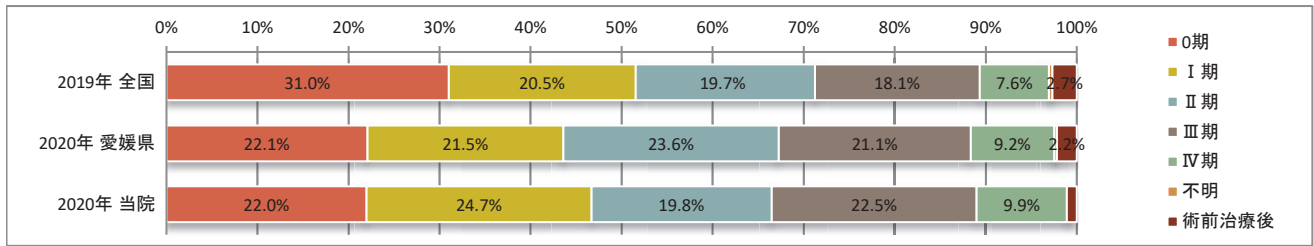
7. UICC TNM 治療前ステージ別登録 <症例区分20~31(自施設責任症例)、病期分類対象のみ>

2020年	0期	I期	II期	III期	IV期	不明	合計
件数	16	59	43	21	39	37	215
割合	7.4%	27.4%	20.0%	9.8%	18.1%	17.2%	



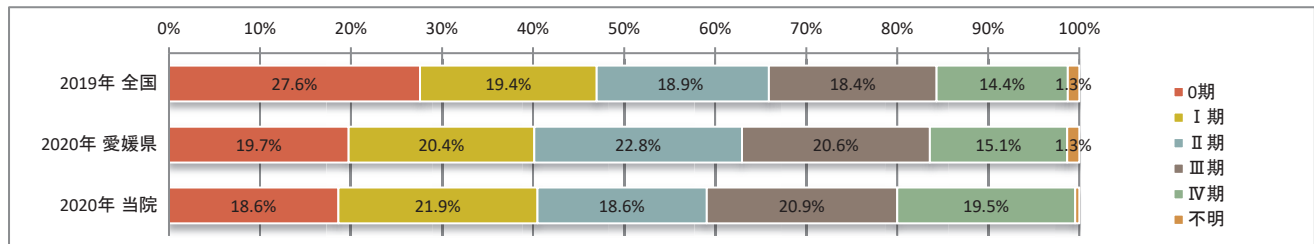
8. UICC TNM 術後病理学的ステージ別登録 <症例区分20~31(自施設責任症例)、病期分類対象のみ>

2020年	0期	I期	II期	III期	IV期	不明	術前治療後
件数	40	45	36	41	17	0	(1~3)
割合	22.0%	24.7%	19.8%	22.5%	9.3%	--	--
件数	(他)0期	(他)I期	(他)II期	(他)III期	(他)IV期	(他)不明	合計
割合	0	0	0	0	(1~3)	0	182



9. UICC TNM 総合ステージ別登録 <症例区分20~31(自施設責任症例)、病期分類対象のみ>

2020年	0期	I期	II期	III期	IV期	不明	合計
件数	40	47	40	45	42	(1~3)	215
割合	18.6%	21.9%	18.6%	20.9%	19.5%	--	



10. UICC TNM 総合ステージ別 治療の件数 <症例区分20~31(自施設責任症例)、病期分類対象のみ、自施設で実施した初回治療のみ>

* 件数は延べ件数。外科的治療と化学療法を組み合わせを行った場合には、どちらの項目でもカウントされる。

