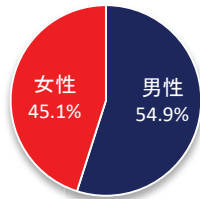


大腸

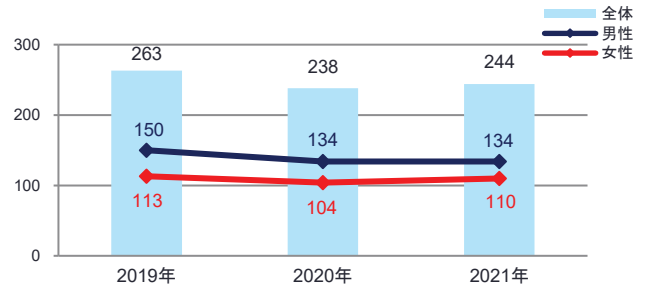
1. 登録数と男女割合

登録数	
全体	244
男性	134
女性	110

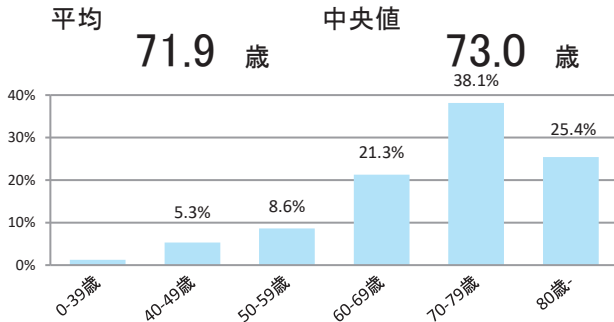


当院全登録数に占める大腸がんの割合 **14.3%**

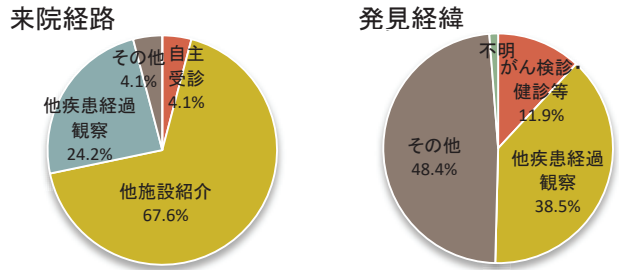
2. 登録数の年次推移



3. 年齢



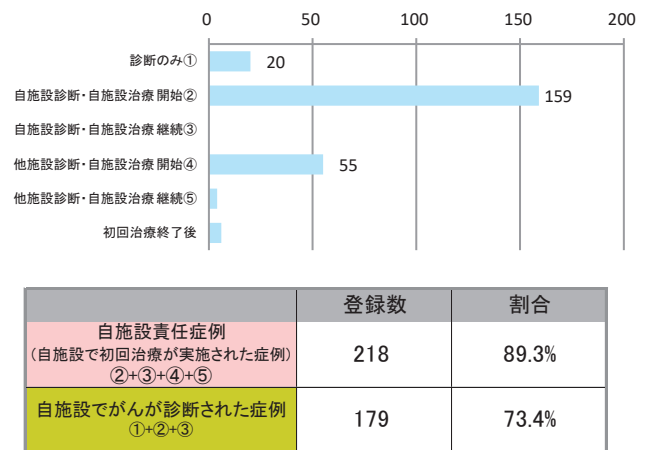
4. 来院経路と発見経緯



5. 詳細部位別登録数

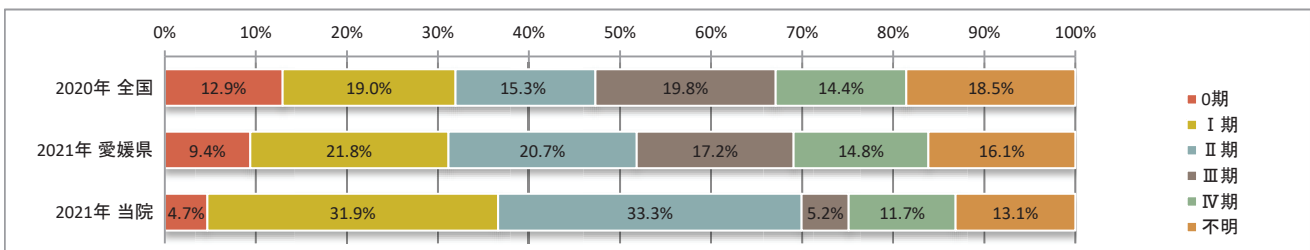
局在コード	部位名	登録数	局在コード	部位名	登録数
C18.0	盲腸	12	C19.9	直腸S状結腸	12
C18.1	虫垂	(1~3)	C20.9	直腸	50
C18.2	上行結腸	48			
C18.3	右結腸曲	0			
C18.4	横行結腸	28			
C18.5	左結腸曲	0			
C18.6	下行結腸	15			
C18.7	S状結腸	77			
C18.8	境界部病巣	0			
C18.9	詳細部位不明	(1~3)			

6. 症例区分



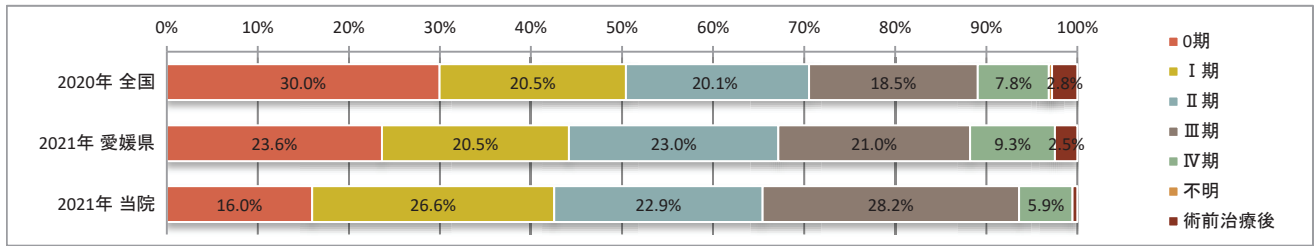
7. UICC TNM 治療前ステージ別登録 <症例区分20~31(自施設責任症例)、病期分類対象のみ>

2021年	0期	I期	II期	III期	IV期	不明	合計
件数	10	68	71	11	25	28	213
割合	4.7%	31.9%	33.3%	5.2%	11.7%	13.1%	



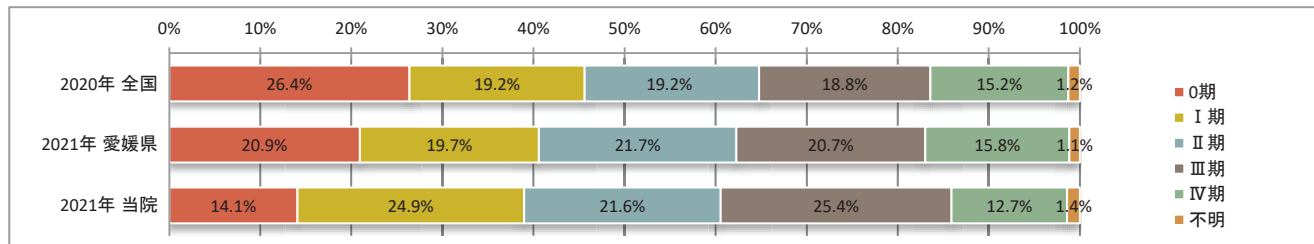
8. UICC TNM 術後病理学的ステージ別登録 <症例区分20~31(自施設責任症例)、病期分類対象のみ>

2021年	0期	I期	II期	III期	IV期	不明	術前治療後
件数	30	50	43	53	11	0	(1~3)
割合	16.0%	26.6%	22.9%	28.2%	5.9%	--	--
件数	(他)0期	(他)I期	(他)II期	(他)III期	(他)IV期	(他)不明	合計
件数	0	0	0	0	0	0	188
割合	--	--	--	--	--	--	



9. UICC TNM 総合ステージ別登録 <症例区分20~31(自施設責任症例)、病期分類対象のみ>

2021年	0期	I期	II期	III期	IV期	不明	合計
件数	30	53	46	54	27	(1~3)	213
割合	14.1%	24.9%	21.6%	25.4%	12.7%	--	



10. UICC TNM 総合ステージ別 治療の件数 <症例区分20~31(自施設責任症例)、病期分類対象のみ、自施設で実施した初回治療のみ>

* 件数は延べ件数。外科的治療と化学療法を組み合わせで行った場合には、どちらの項目でもカウントされる。

