



産婦人科における 救急疾患

2022.11.24

モーニングレクチャー

松山赤十字病院

駒水 達哉



婦人科救急が なぜ嫌か？

妊娠しているかとも思うと
検査しにくい

鑑別診断がわからない

なんとなくやばそうな気がする

産婦人科疾患による腹痛の特徴

- **出血性ショック**をきたしうる
 - 腹腔内出血で急変することがある
 - Primary surveyを行い、ABC(Airway,Breathng,Circulation)の安定化を図る

救急外来での**初期対応が救命のカギ**

- **緊急手術**を要する例がある

“女性を診たら
○○を疑え”

女性を見たら妊娠を疑え

女性の下腹部痛

まず第一に**妊娠**を疑え！！



“妊娠の可能性はありますか？” “ありません”
産婦人科医が一番信用できない台詞

HCG測定を（救急処置室に簡易キットあり）



妊娠反応陽性

切迫早産

切迫流産

異所性妊娠
(子宮外妊娠)

異所性妊娠

- 着床部位により卵管・卵巣・腹腔・頸管妊娠などに分けられ，クラミジア感染症との関連性が強いとされる。
- 異所性妊娠流産や卵管破裂は腹腔内大量出血による出血性ショックを来すことがあり，妊娠反応陽性かつ腹腔内液体貯留の例では必ず鑑別すべき疾患である。

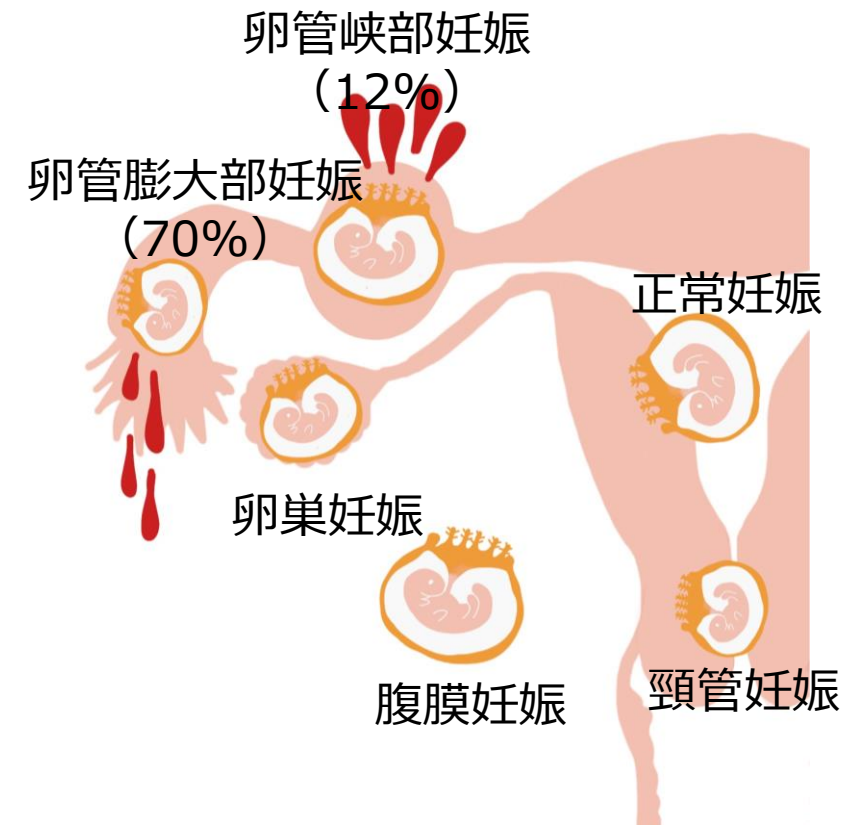
異所性妊娠を疑う所見：

妊娠反応陽性で以下のいずれかの所見を認める。

- 妊娠5週後半以降に子宮腔内に胎嚢構造を認めない。
- 子宮腔外に胎嚢様構造物を認める。
- 流産手術後，摘出物に絨毛が確認されない。
- 急性腹症を示す。
- 腹腔内・ダグラス窩にEcho free spaceを認める。
- 出血性ショック症状（貧血・頻脈・低血圧）を認める。

妊娠5週後半の診断に参考とすべき所見：

- 妊娠反応陽性（妊娠4週程度）から1週間半経過（月経開始日から14日後に排卵受精したことが前提）。
- 血中hCG > 2,000 IU/L。



産婦人科診療ガイドライン産科編2020 CQ203
産婦人科研修の必修知識2016-2018 p136

Bouyer J, et al.: Sites of ectopic pregnancy: a 10 year population-based study of 1800 cases. Hum Reprod. 2002; 17: 3224-3230 PMID: 12456628

妊娠関連以外の急性腹症

卵巣腫瘍
茎捻転

卵巣出血
卵巣腫瘍
破裂

骨盤炎症性
疾患

その他
(月経困難症)
(排卵痛)

卵巣腫瘍茎捻転

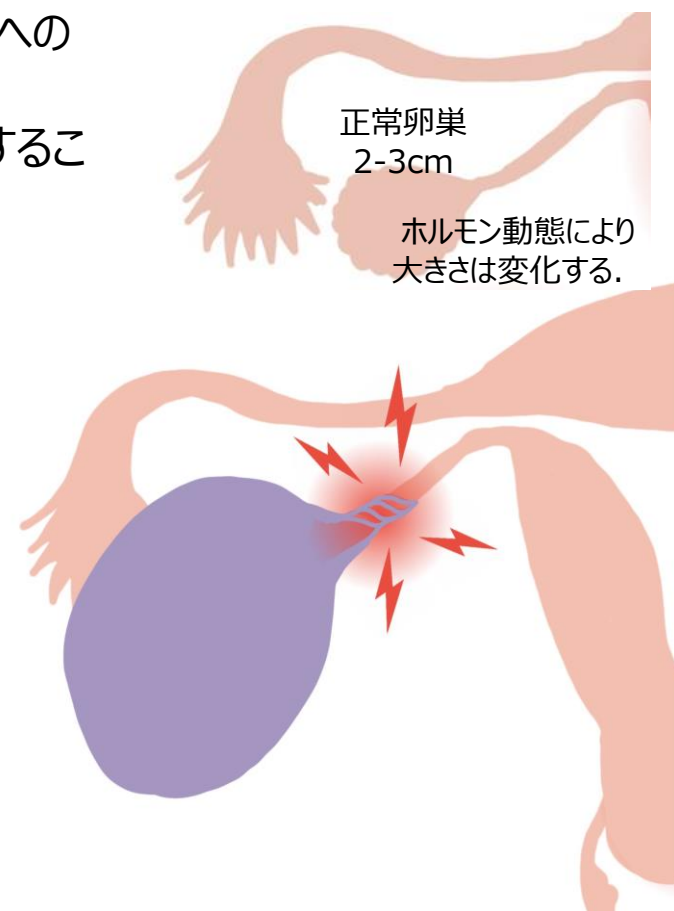
- 卵巣への血流を有する茎部の部分的または完全な回転により、卵巣への血流が途絶し卵巣組織の壊死を起こす可能性のある状態となること。
- 若年女性においては妊孕性を考慮して、緊急手術を積極的に検討することが多い。

卵巣腫瘍茎捻転を疑う所見：

- 画像検査（超音波やCTなど）で腫大した付属器を認める。
- 卵巣腫瘍に一致した疼痛を認める。

捻転のリスク因子：

- 長径5cmを超える卵巣腫瘍。



卵巣出血

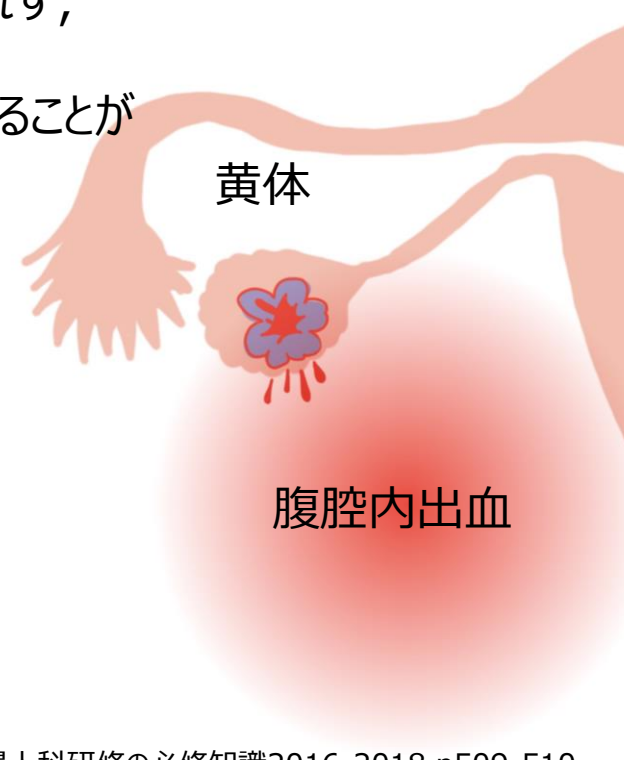
- 卵巣からの出血が腹腔内に貯留し、下腹部痛を主とした症状を呈する疾患。排卵に伴う断裂血管からの出血が卵胞出血であり、卵胞出血による血液が黄体内に貯留して血腫を形成し嚢胞化したものが出血性黄体嚢胞である。卵巣出血は、出血性黄体嚢胞から腹腔内へ出血したことが多い。
- 多くの例は自然に止血するが、時に外傷・性交・運動などが誘因となり止血されず、腹腔内大量出血を来す場合がある。
- 急激な腹痛・嘔気嘔吐・ショック状態に陥ることもあり、異所性妊娠と誤認されることがある（妊娠反応の有無を確認する）。

卵巣出血を疑う所見：

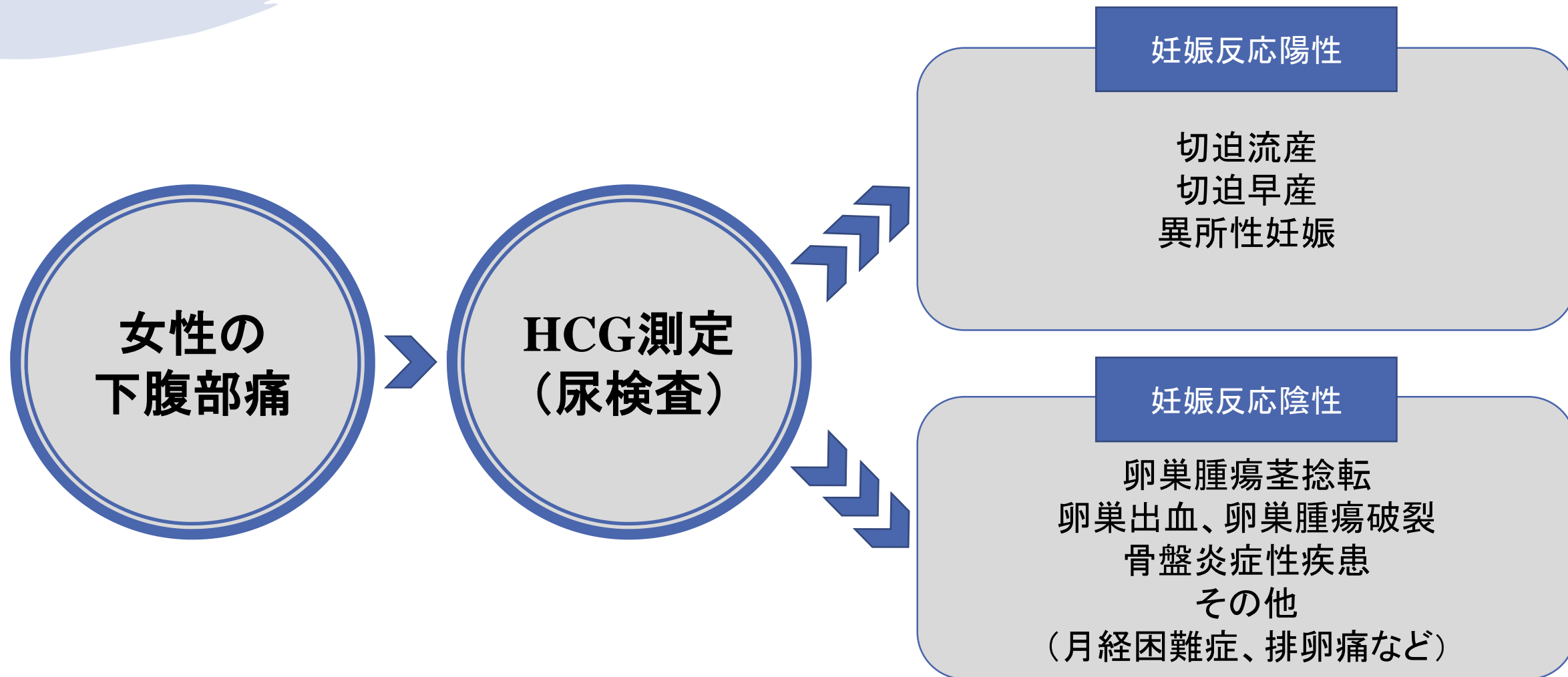
- 妊娠反応が陰性である。
- 排卵期・黄体期に発症した腹痛である。
- 腹腔内・ダグラス窩にEcho free spaceを認める。
- 片側卵巣に黄体形成が認められる。


緊急手術を検討する例：

- 多量の腹腔内出血が疑われショック状態である場合。
- 急速に貧血が進行し持続的な出血が疑われる場合。



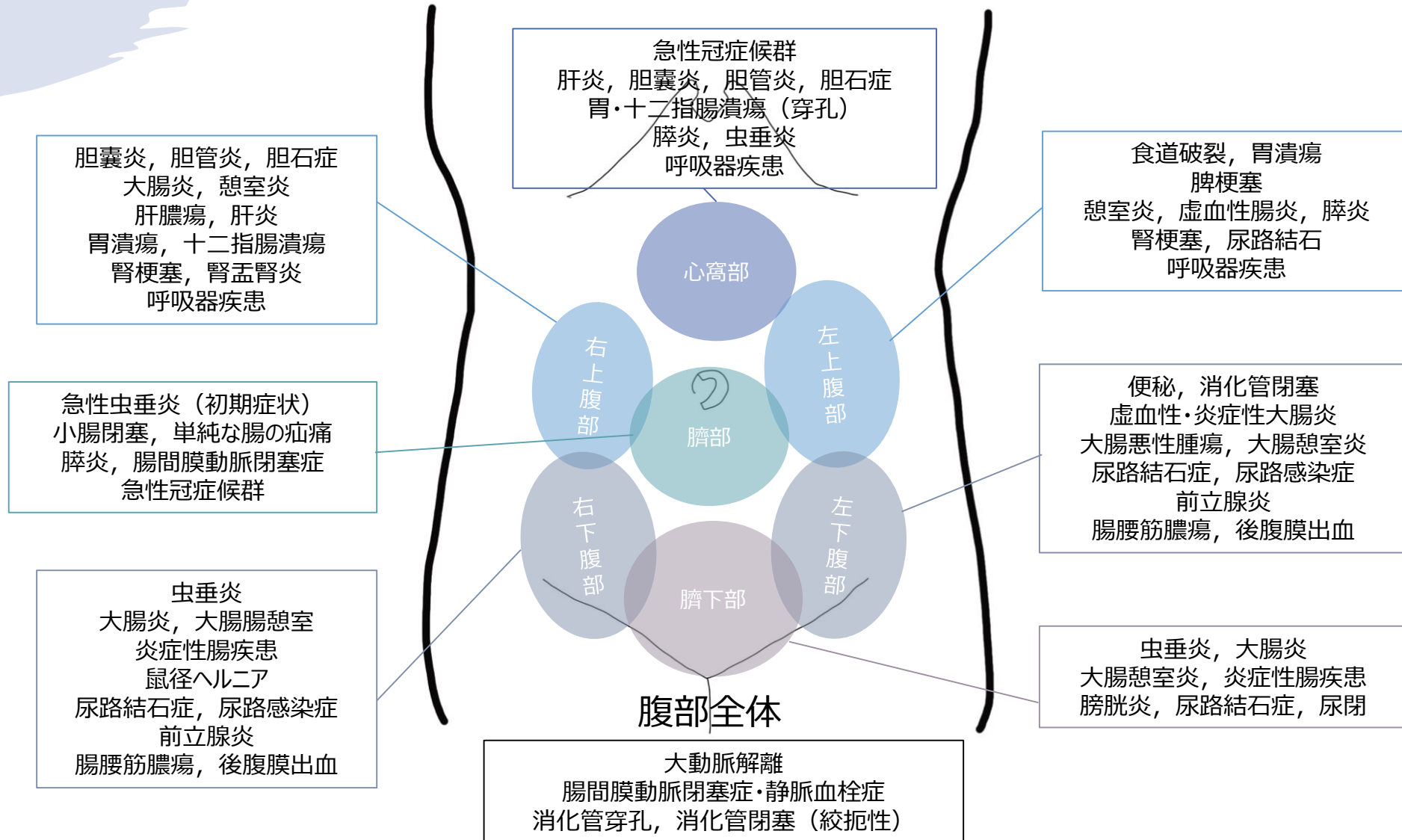
まとめ





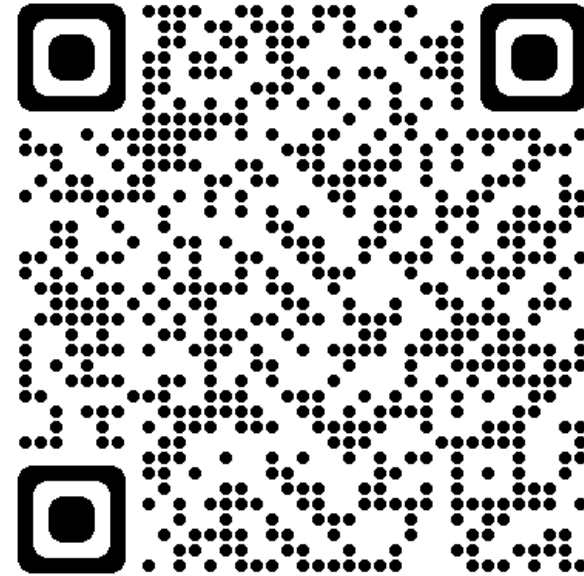
腹痛の鑑別では
産婦人科以外の
疾患も忘れずに

腹痛部位と代表的な鑑別疾患



なぜ初期臨床研修に産婦人科ローテが必要か

- 生命の誕生の瞬間に立ち会おう。
- 女性の腹痛とその鑑別を知ろう。
- 妊婦への処方を学ぼう。
- 外科的手技、内科的思考について学ぼう



世界の半分は女性でできている。

産婦人科に少しでも興味を持ってくれたみんなへ

- Plus One Project (POP2)
 - ✓ 初期研修医2年目対象
- サマースクール
 - ✓ 医学部5-6年生、初期研修医1年目対象
- Welcome to OBGYN World !
 - ✓ 医学部1-4年生対象

