

当院は、医療サービスの向上を目的とした基礎資料とするために患者の皆さまへ毎年アンケート調査を実施しています。



《患者満足度調査》

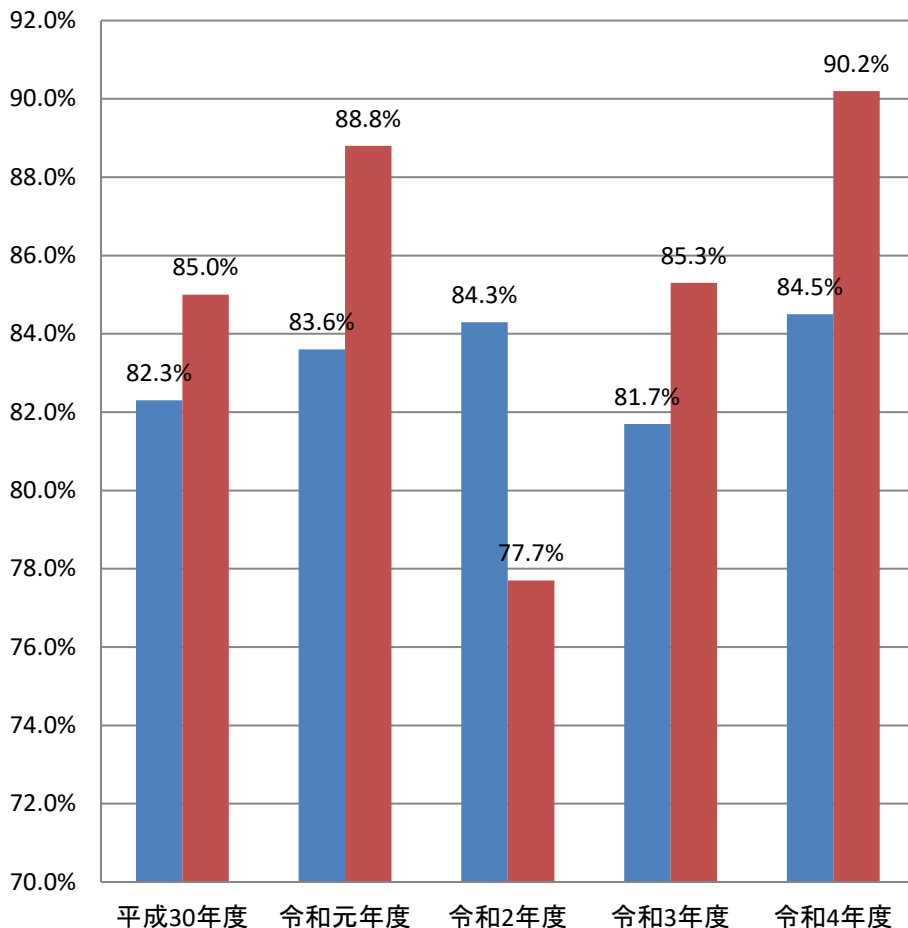
◇外来患者：全体的な満足度 84.5% (R4年度)

・調査期間：令和4年11月1日(火)～19日(金) (土日除く)

◇入院患者：全体的な満足度 90.2% (R4年度)

・調査期間：令和4年11月10日(木)～
令和4年11月15日(火) (土日除く)

年度別患者満足度(総合評価)

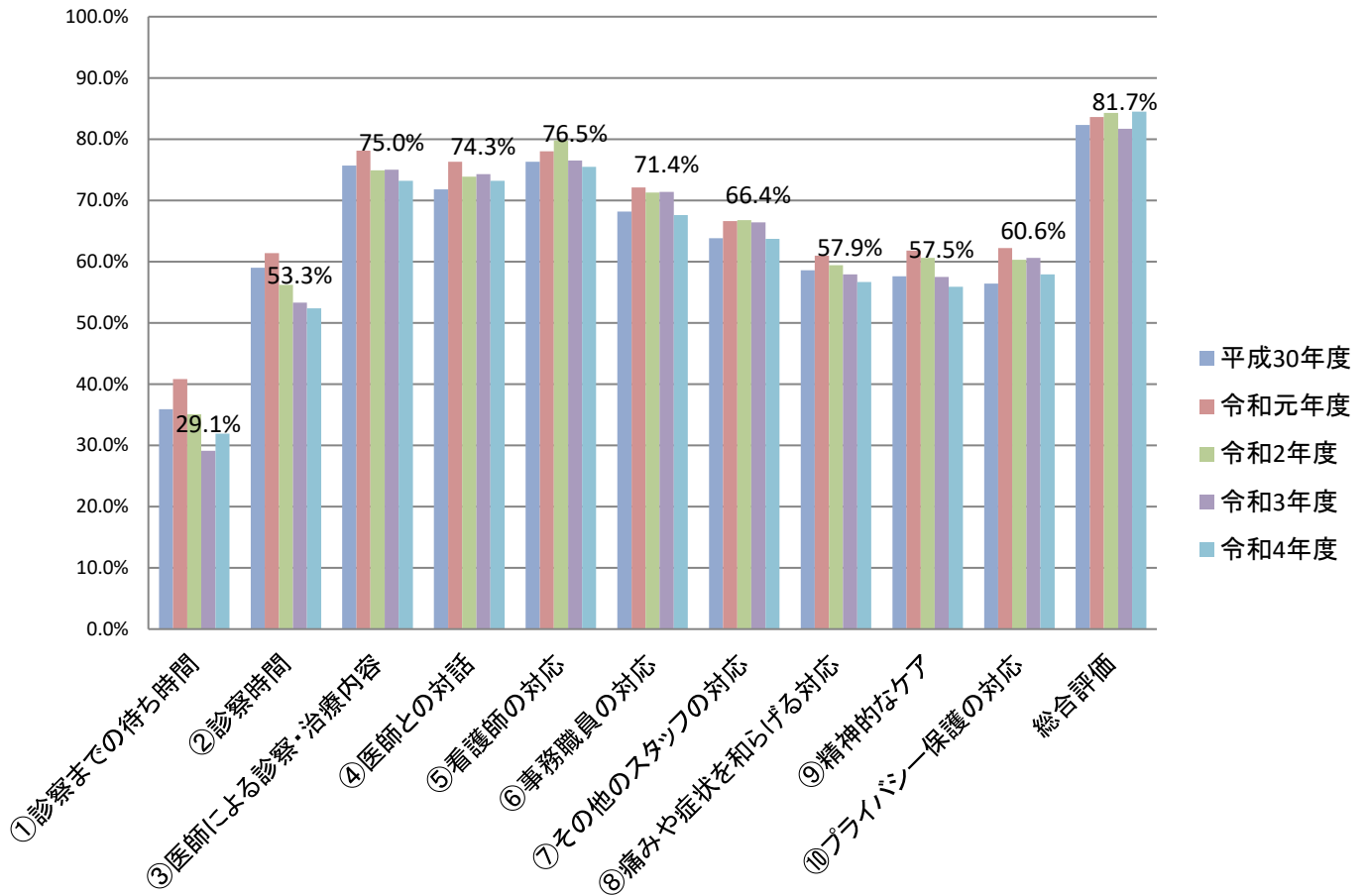


- 【外来患者】全体的な評価
H30年度:全科3,468枚配布／1207人回答 (回収率:34.8%)
R元年度:全科3,448枚配布／1292人回答 (回収率:37.5%)
R2年度:全科3,862枚配布／1,196人回答 (回収率:31.0%)
R3年度:全科3,517枚配布／1,777人回答 (回収率:50.5%)
R4年度:全科1,975枚配布／1,007人回答 (回収率:51.0%)

* H28年度より、日本医療機能評価機構のシステムに参加し、Webによるアンケート方法に変更している。

* 当院にたいしての全体的な評価について設問し、「とても満足」及び「やや満足」の回答した患者件数を割合で示している。

＜外来患者＞満足度「項目別」



＜入院患者＞満足度「項目別」

