

当院は、松山医療圏※の二次救急医療を担当しています。

救急日は輪番制(8日に一回)の当番病院として、外科系を含めた緊急入院・手術を必要とする救急診療を行っています。

救急外来患者数 11,644人／年(R3年度)

(救急日:7,789人) (救急日以外:3,855人)

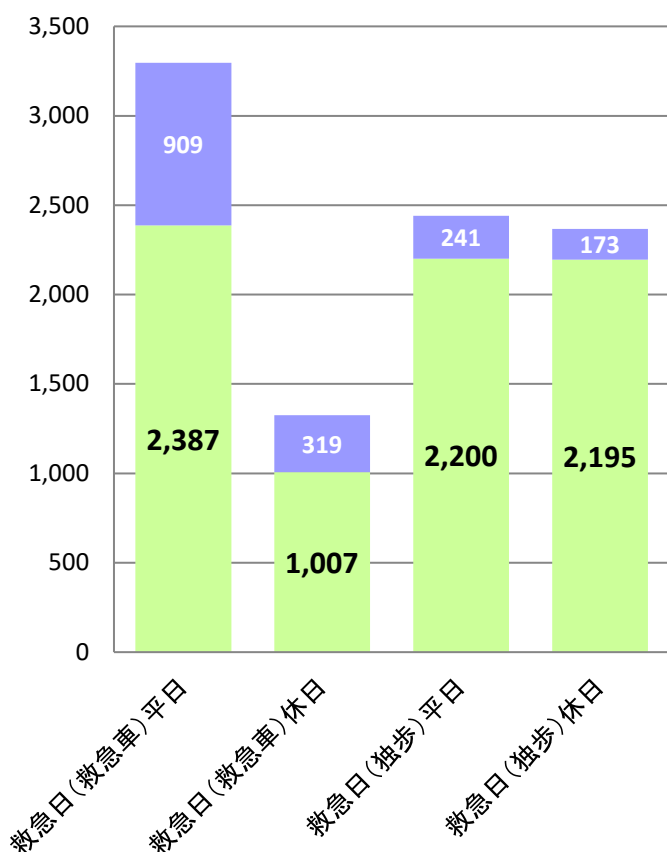
救急入院患者数 3,982／年(R3年度)

(救急日:1,642人) (救急日以外:2,340人)

※松山医療圏=松山市、伊予市、東温市、久万高原町、松前町、砥部町

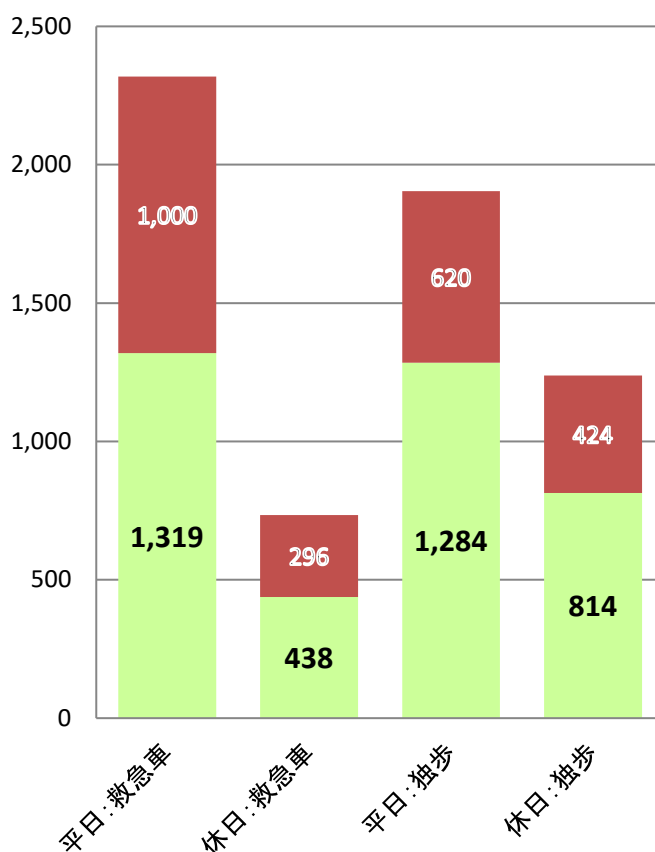
救急患者来院区分 (救急日) R3年度

■ 外来患者 ■ 入院患者

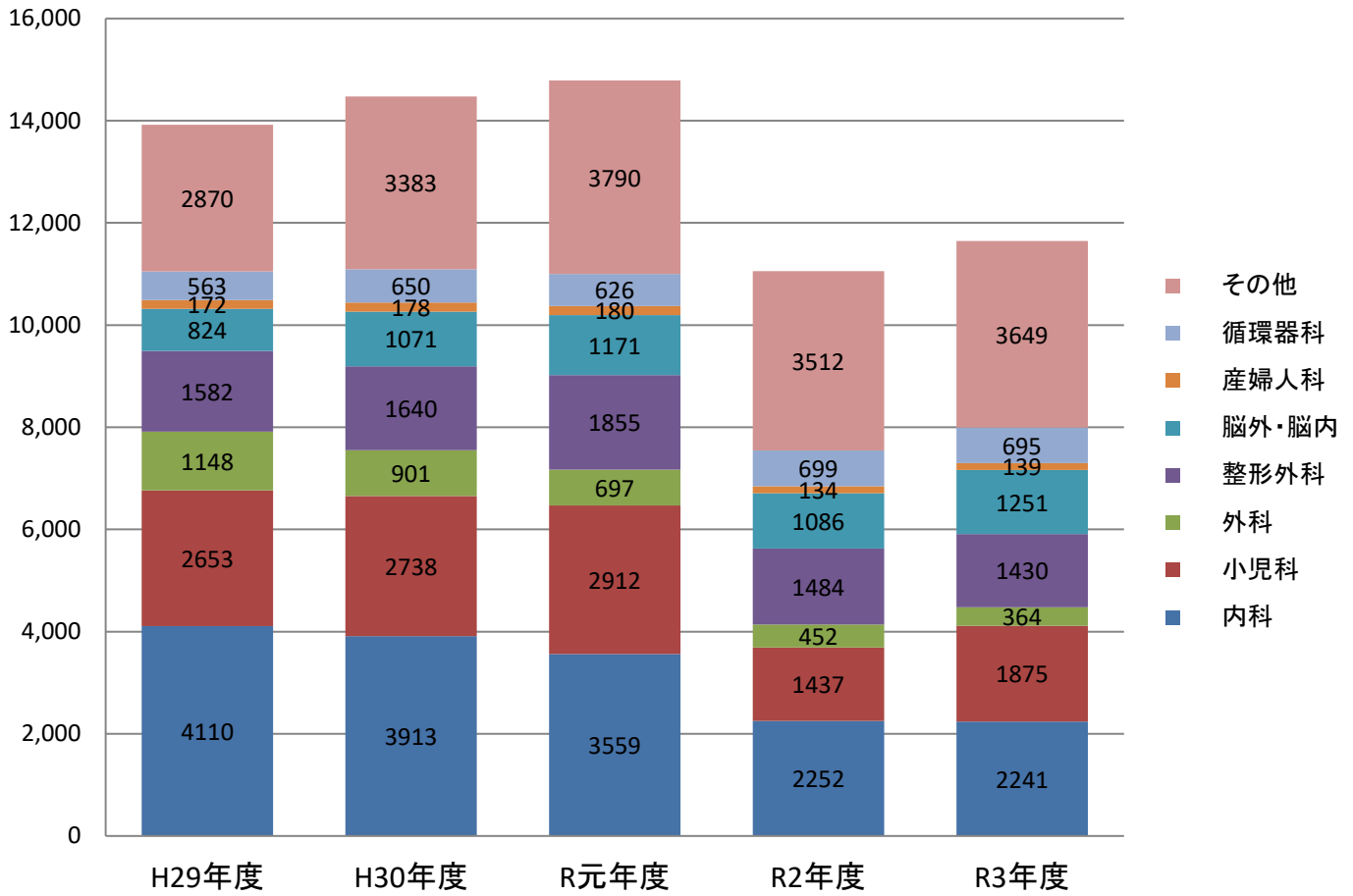


救急患者来院区分 (救急日以外) R3年度

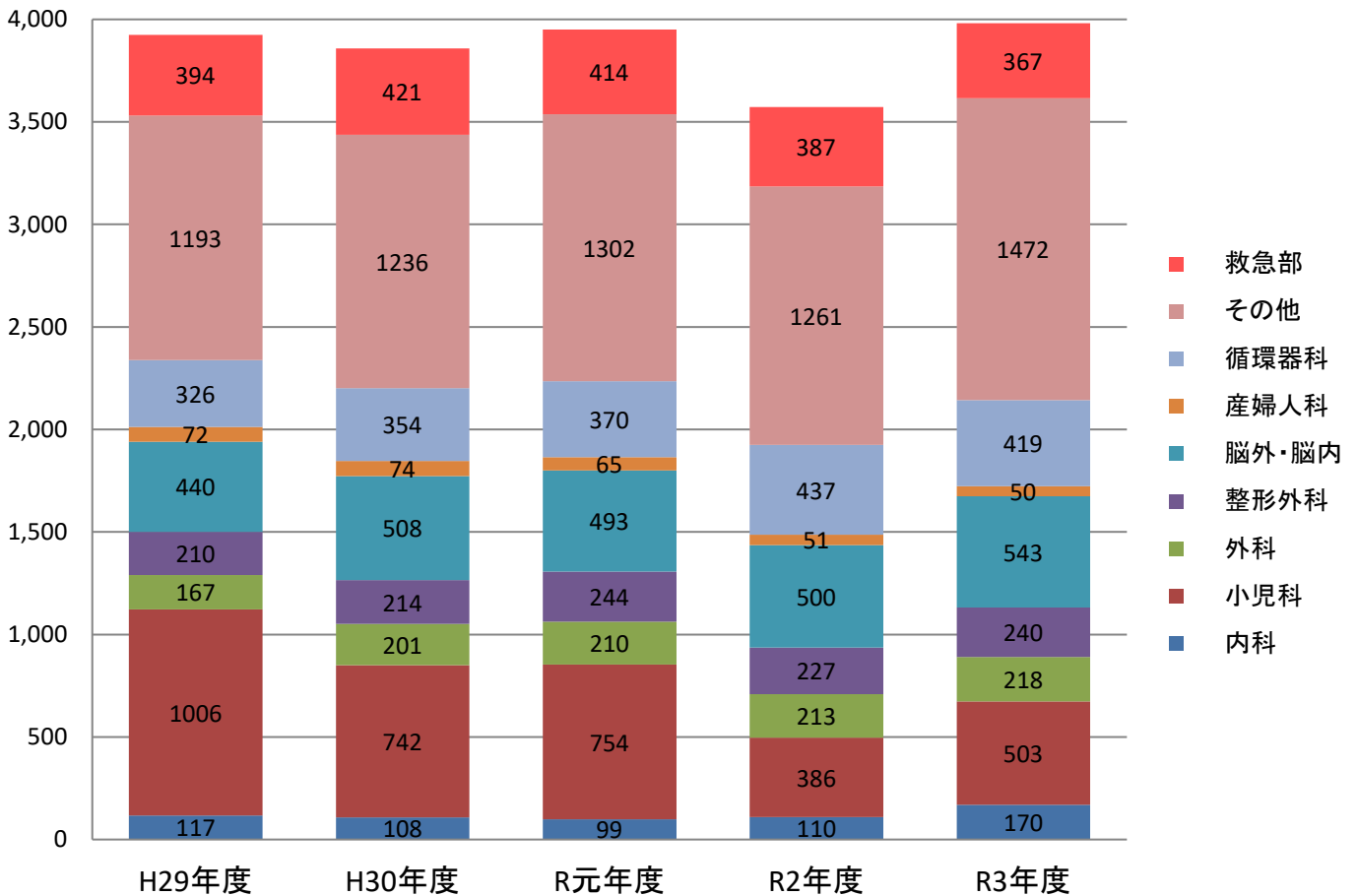
■ 外来患者 ■ 入院患者



救急外来患者数(年度別・診療科別)



救急入院患者数(年度別・診療科別)



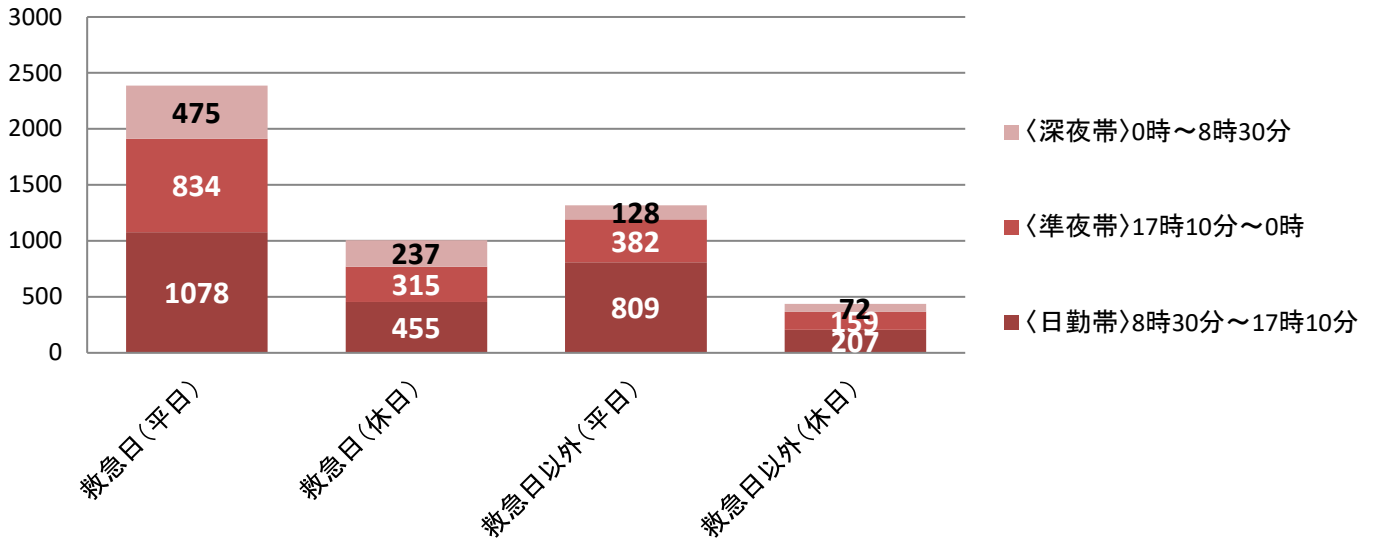
救急車受入件数 5,151人／年(R3年度)

(救急日:3,394人) (救急日以外:1,757人)

* 参考値:20,663人(救急医療機関への救急車搬送件数)

～令和3年松山市消防局統計～

救急車時間帯別受入件数(R3年度)



救急車受入件数(年度別・診療科別)

