

当院は、総合入院体制加算2に係る施設基準を取得しています。

(四国厚生支局へ届け出済み：H20.4.1～算定開始)

総合入院体制加算は、十分な人員配置及び設備等を備え総合的かつ専門的な急性期医療を24時間提供できる体制を評価したものです。

地域の連携医療機関からの緊急を要する疾患別にホットライン体制を構築しています。現在は、次の5つのホットラインで運用を行っています。

## CCUホットライン

\* 急性心筋梗塞、急性冠症候群等緊急を要する心疾患が対象  
(H15. 5月～運用開始)

## 脳卒中ホットライン

\* 脳卒中(急性期)と疑われるものが対象  
(H15. 7月～運用開始)

## 内科系時間外ホットライン

\* CCU・脳卒中ホットライン対象疾患を除くその他の疾患が対象  
(H15. 9月～運用開始)  
\* 消化管出血を発症し、緊急内視鏡検査を必要とする疾患を追加  
(H16. 10月～運用開始)

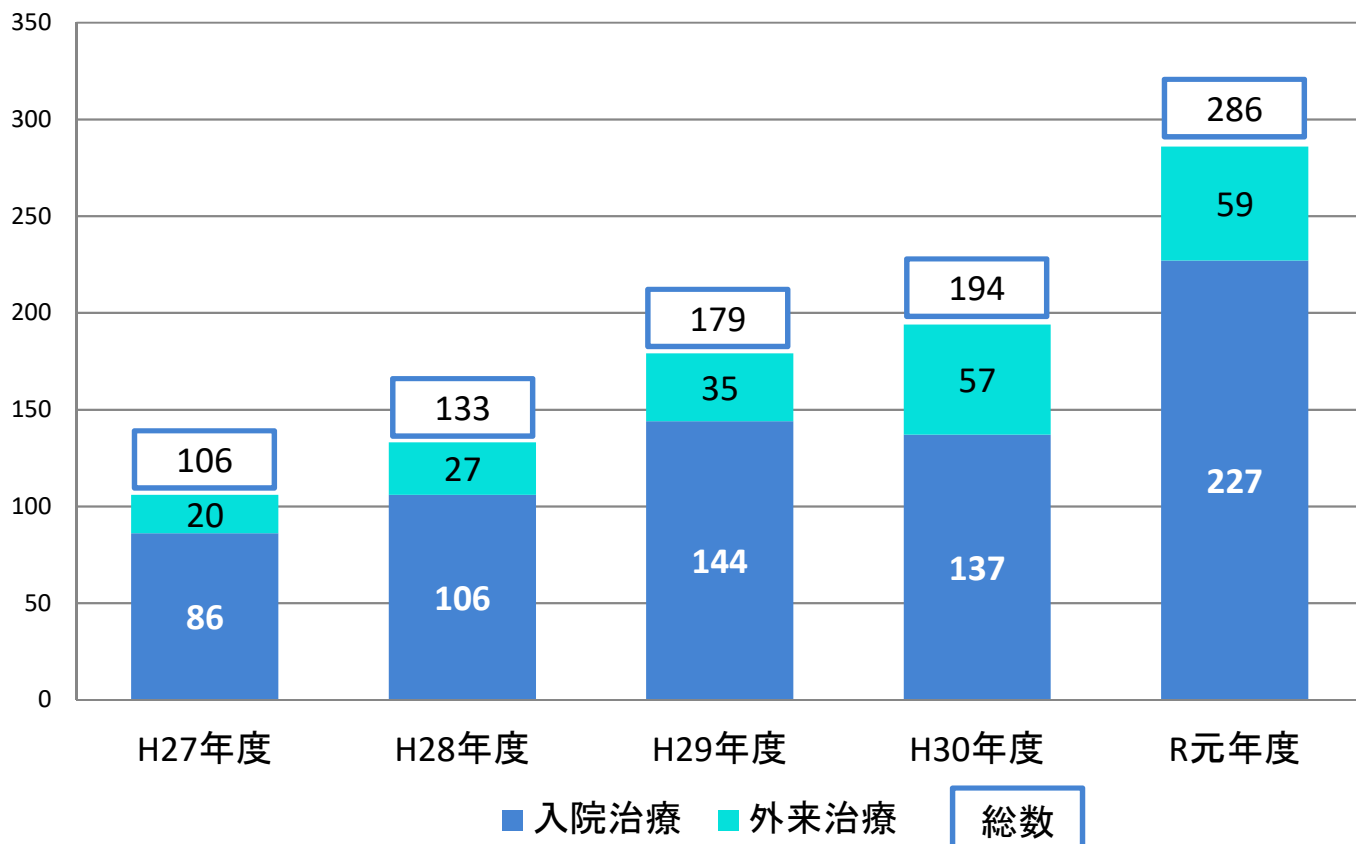
## 周産期ホットライン

\* 緊急を要する周産期疾患が対象  
(60分以内に緊急帝王切開を要する超緊急症例を除く)  
(H21. 11月～運用開始)

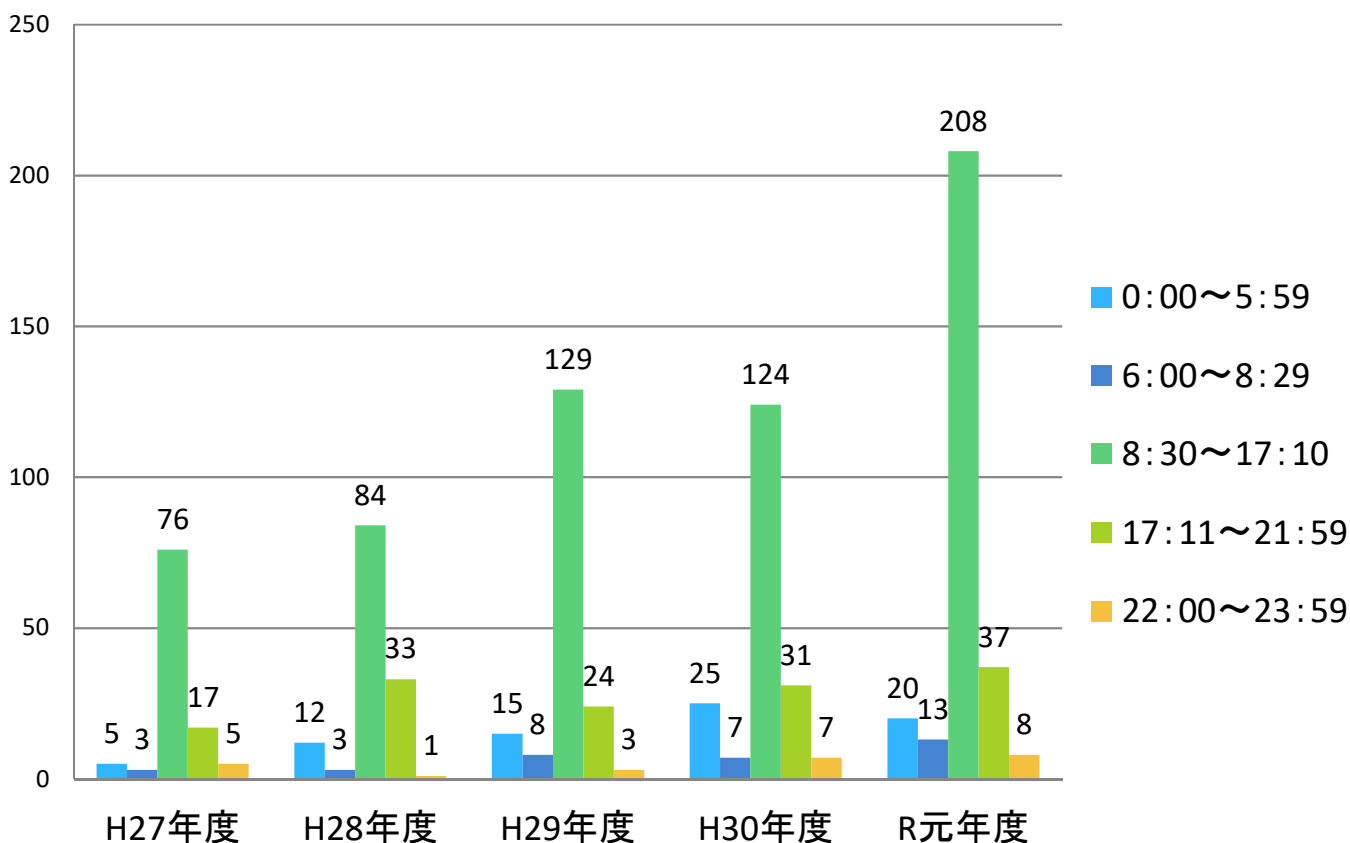
## 外科系時間外ホットライン

\* 整形外科疾患を除き、消化器外科・呼吸器外科救急疾患が対象  
(H29. 11月～運用開始)

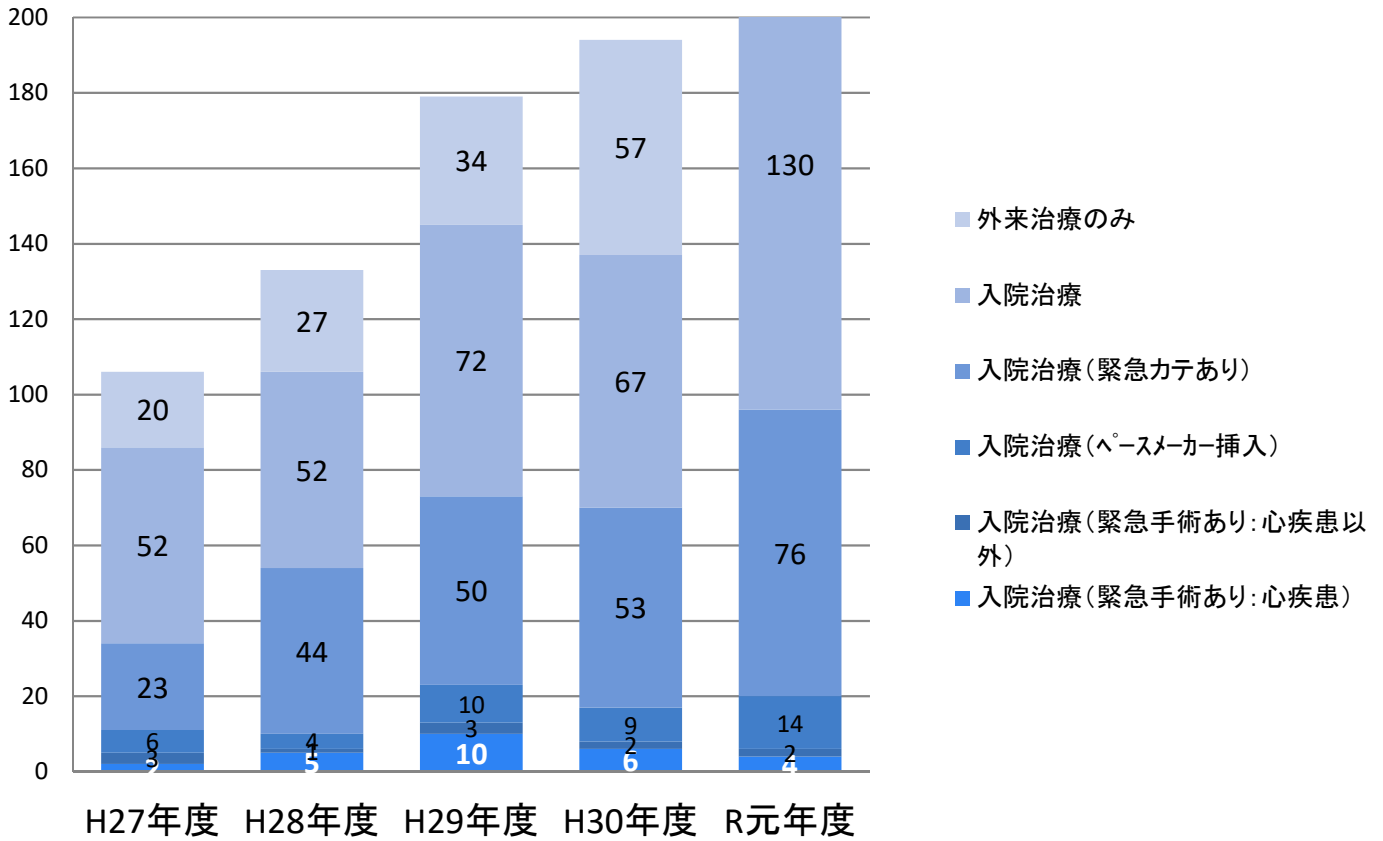
### 【CCUホットライン】 受入件数(年度別)



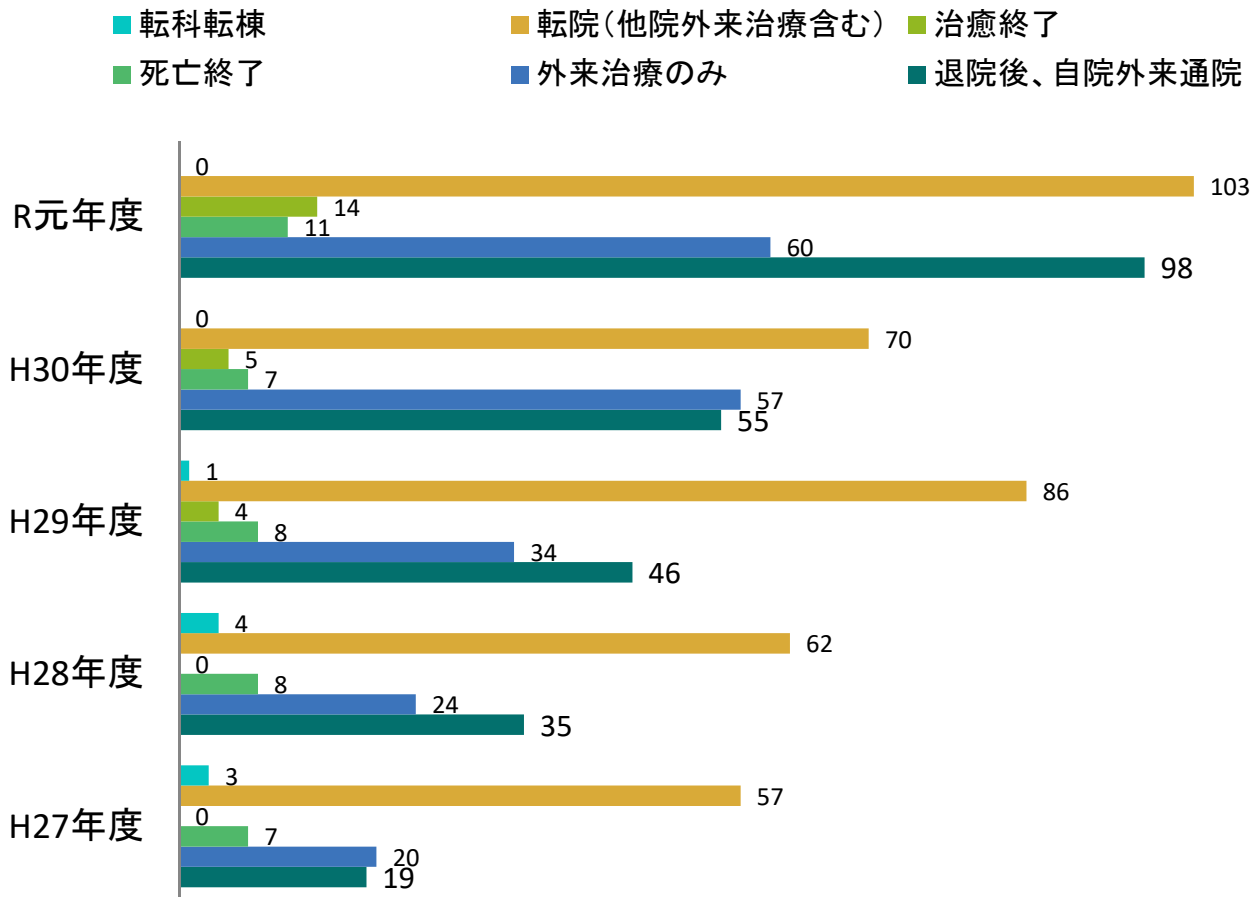
### 【CCUホットライン】年度別・時間帯別受入件数



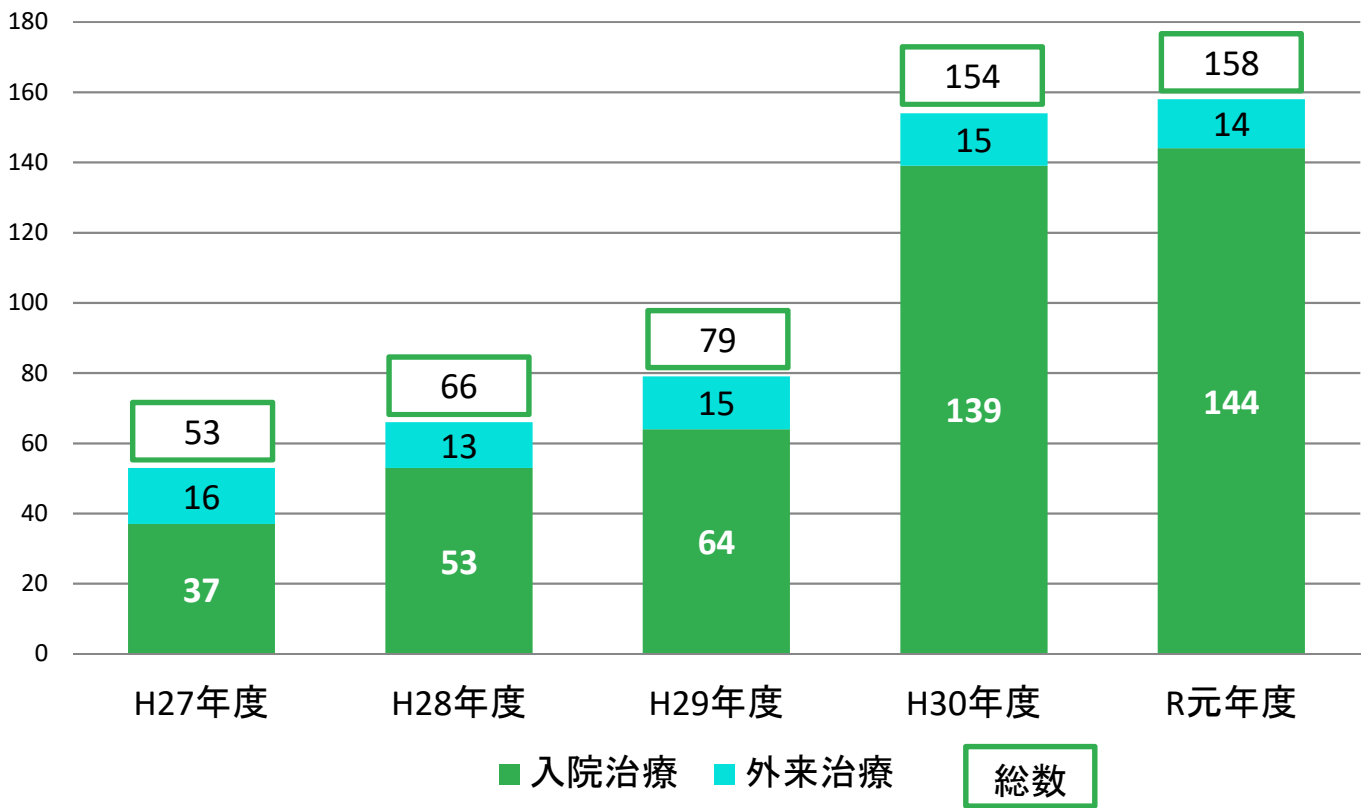
## 【CCUホットライン】年度別・治療内容



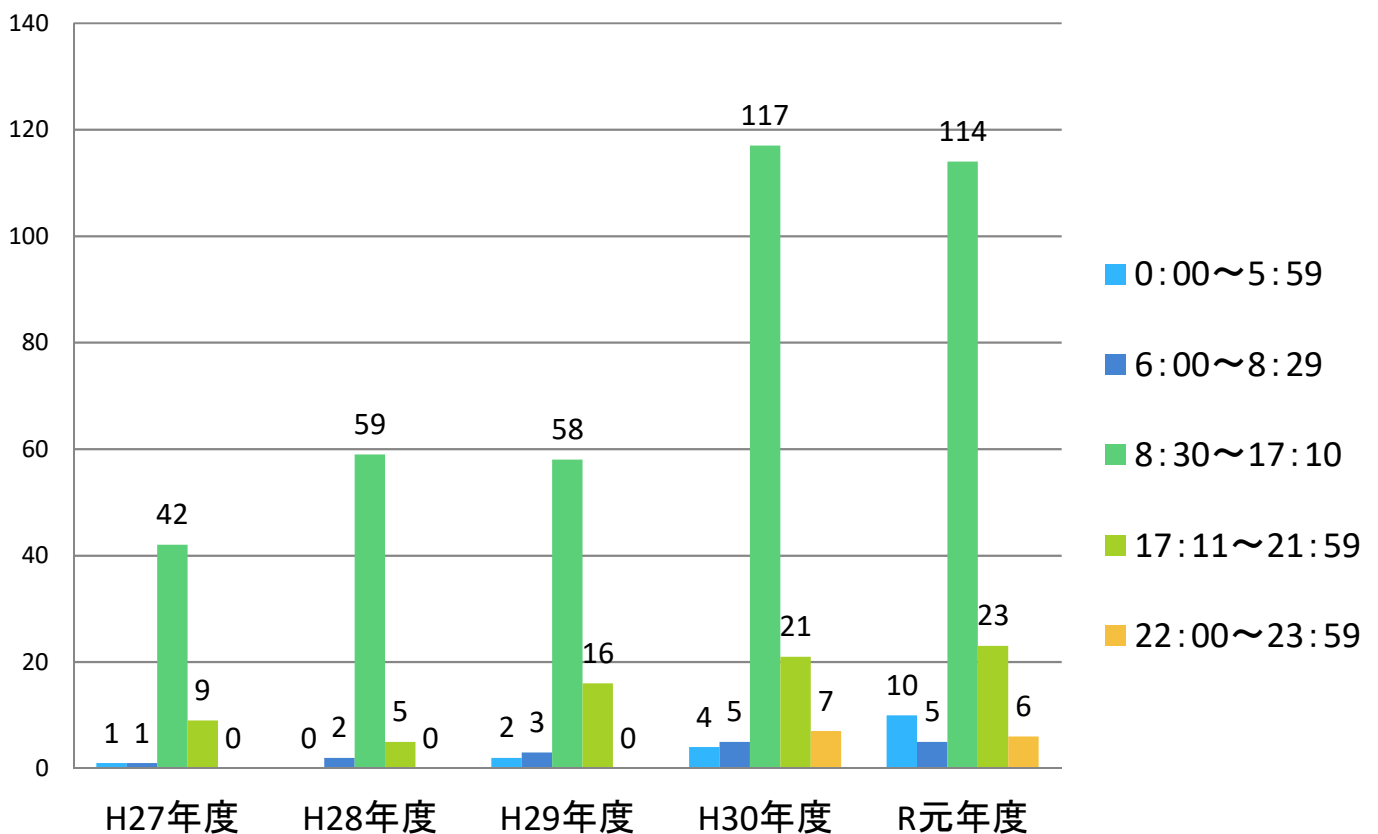
## 【CCUホットライン】年度別・転帰状況



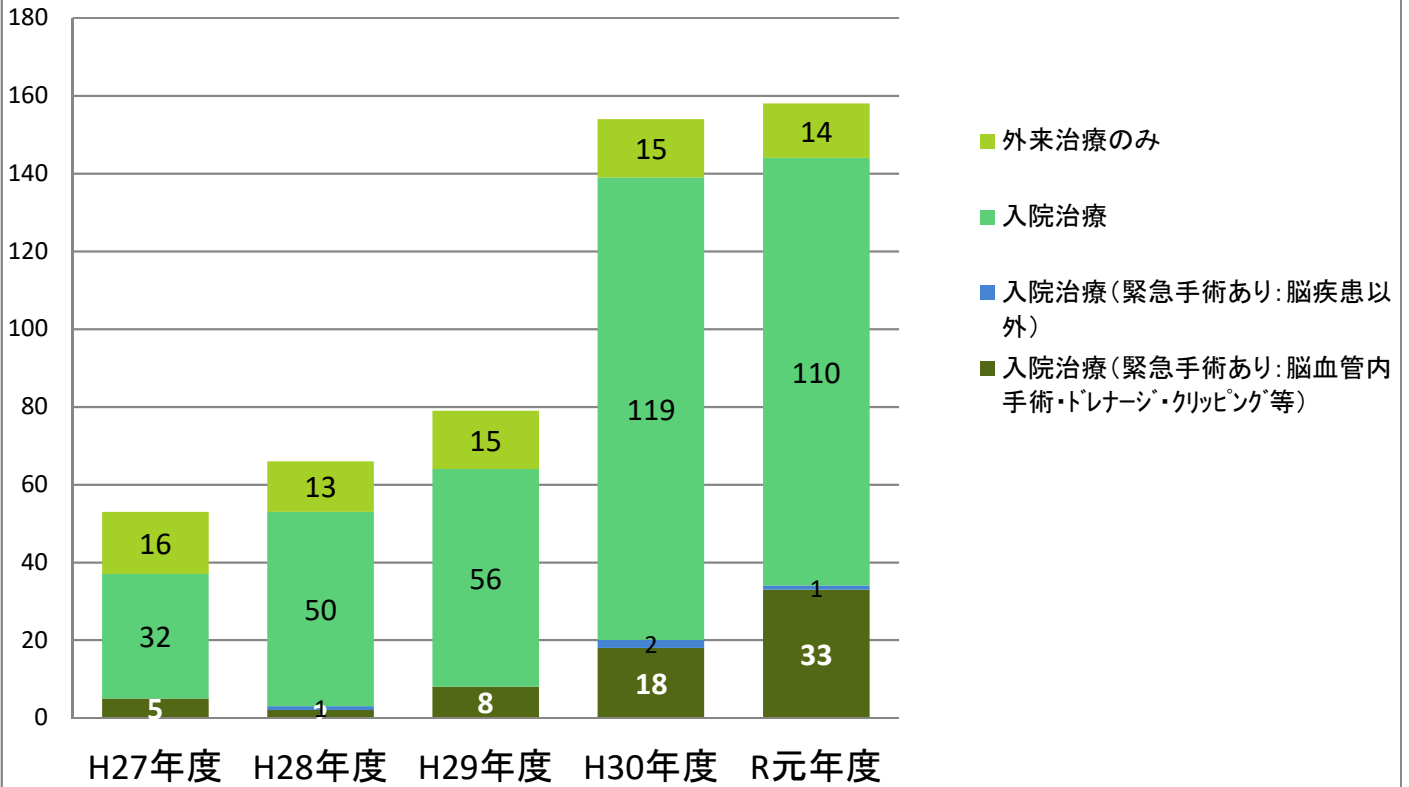
### 【脳卒中ホットライン】受入件数(年度別)



### 【脳卒中ホットライン】年度別・時間帯別受入件数

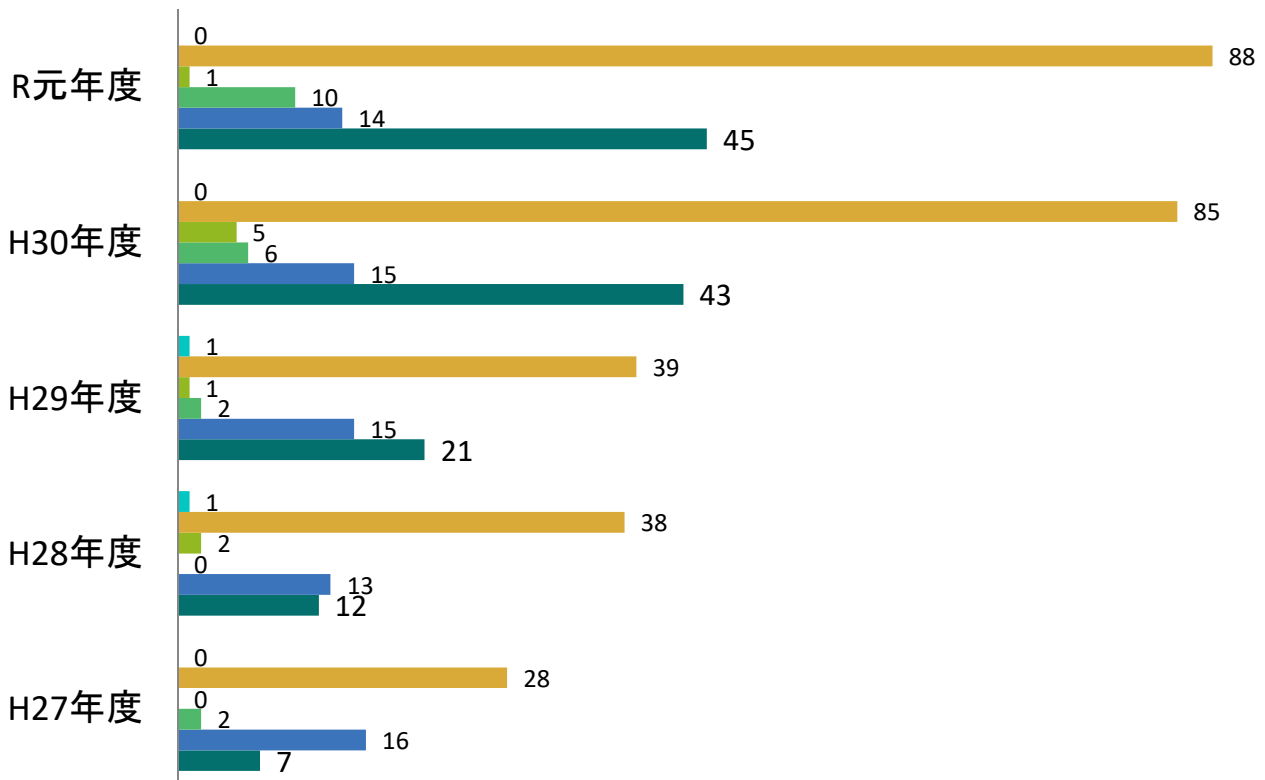


## 【脳卒中ホットライン】年度別・治療内容

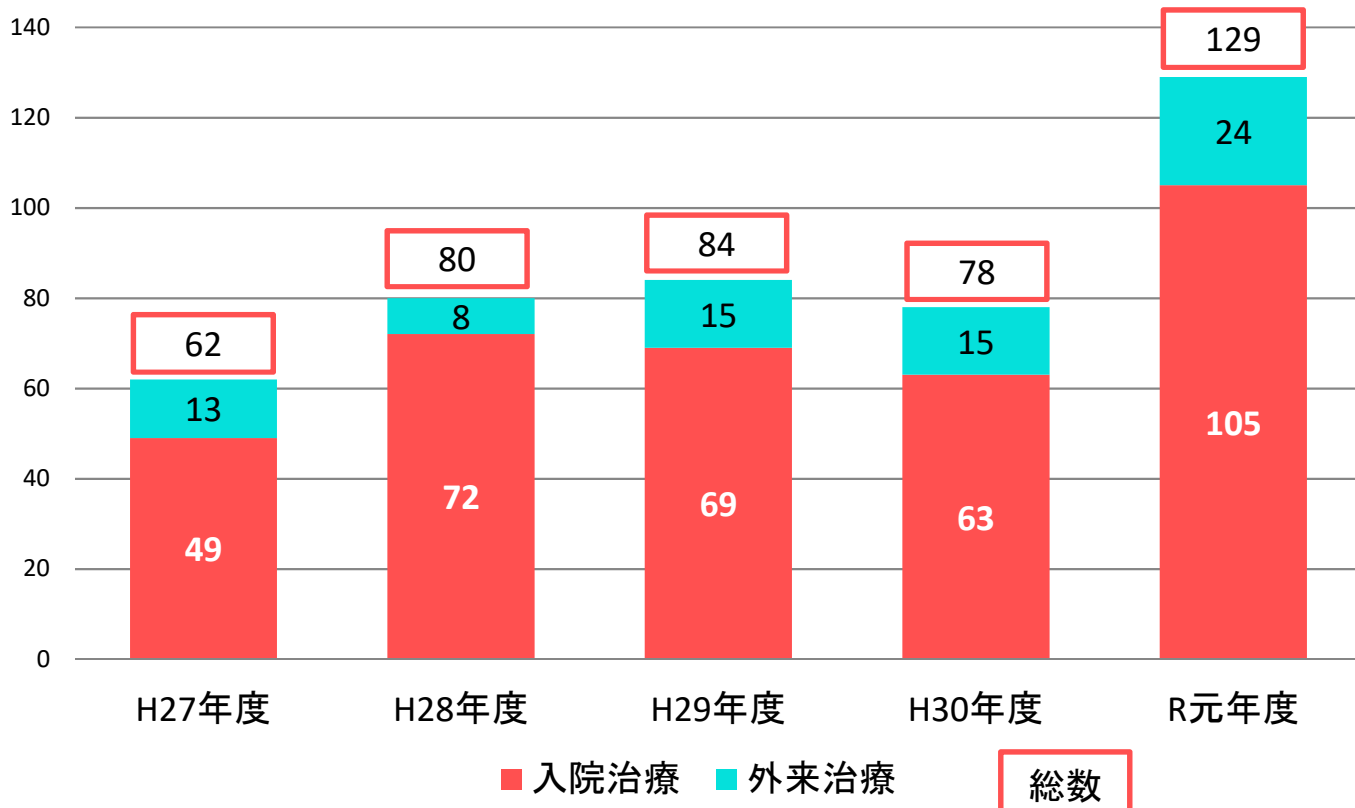


## 【脳卒中ホットライン】年度別・転帰状況

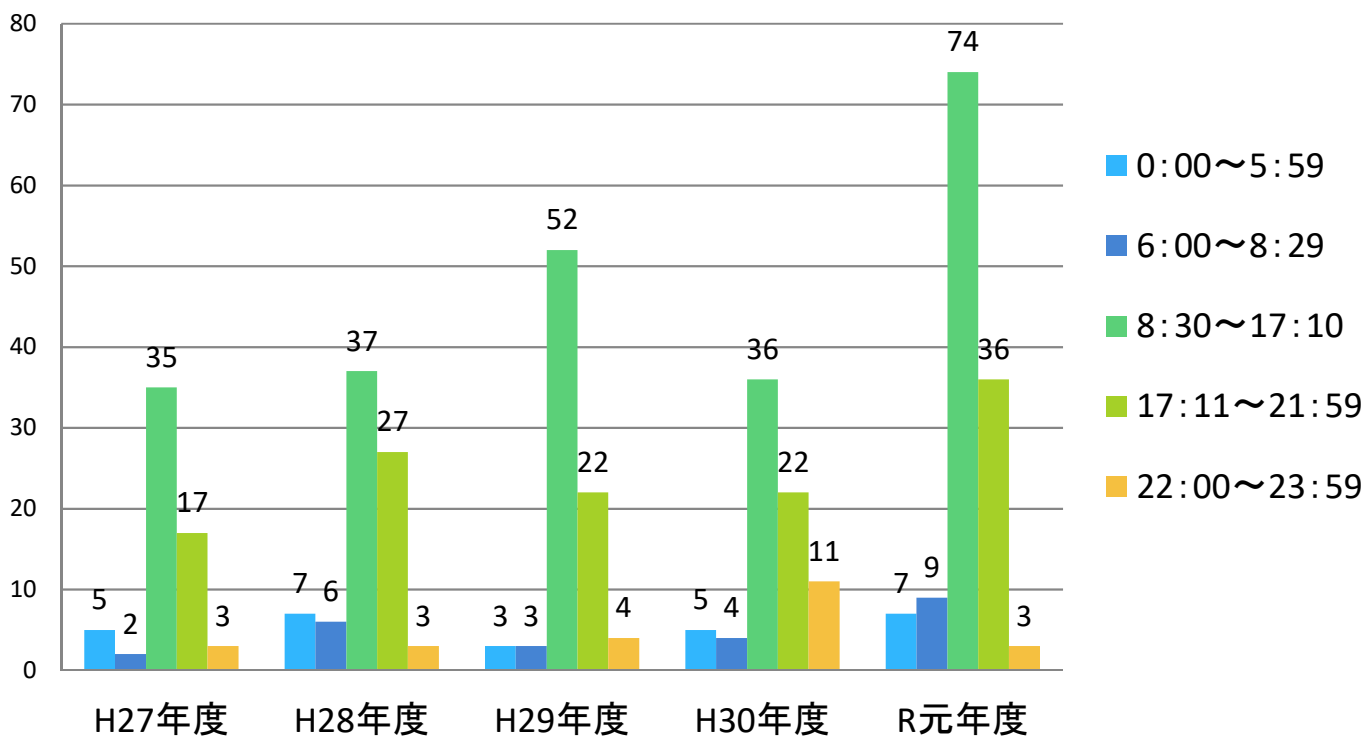
- 転科転棟
- 転院(他院外来治療含む)
- 治癒終了
- 死亡終了
- 外来治療のみ
- 退院後、自院外来通院



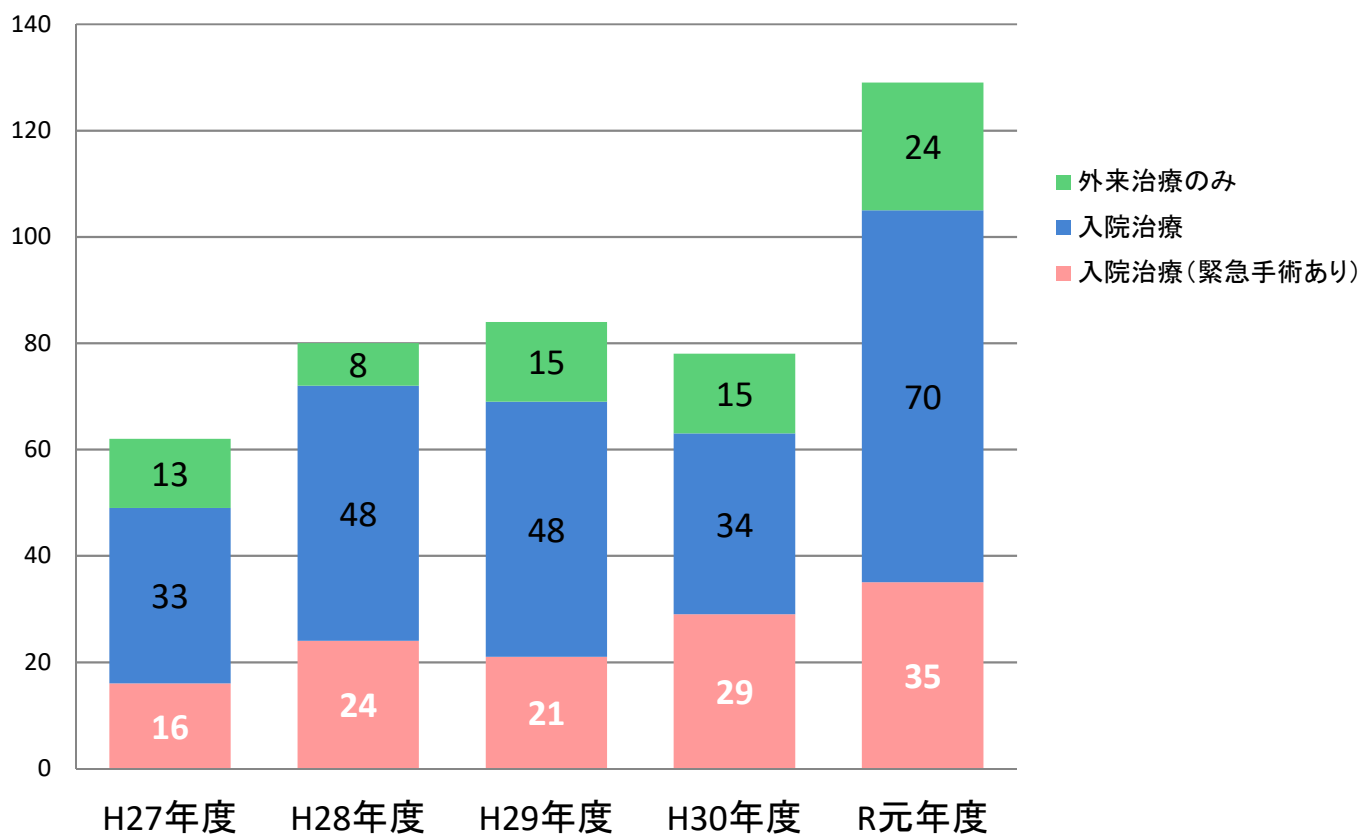
### 【内科系時間外ホットライン】受入件数(年度別)



### 【内科系時間外ホットライン】 年度別・時間帯別受入件数

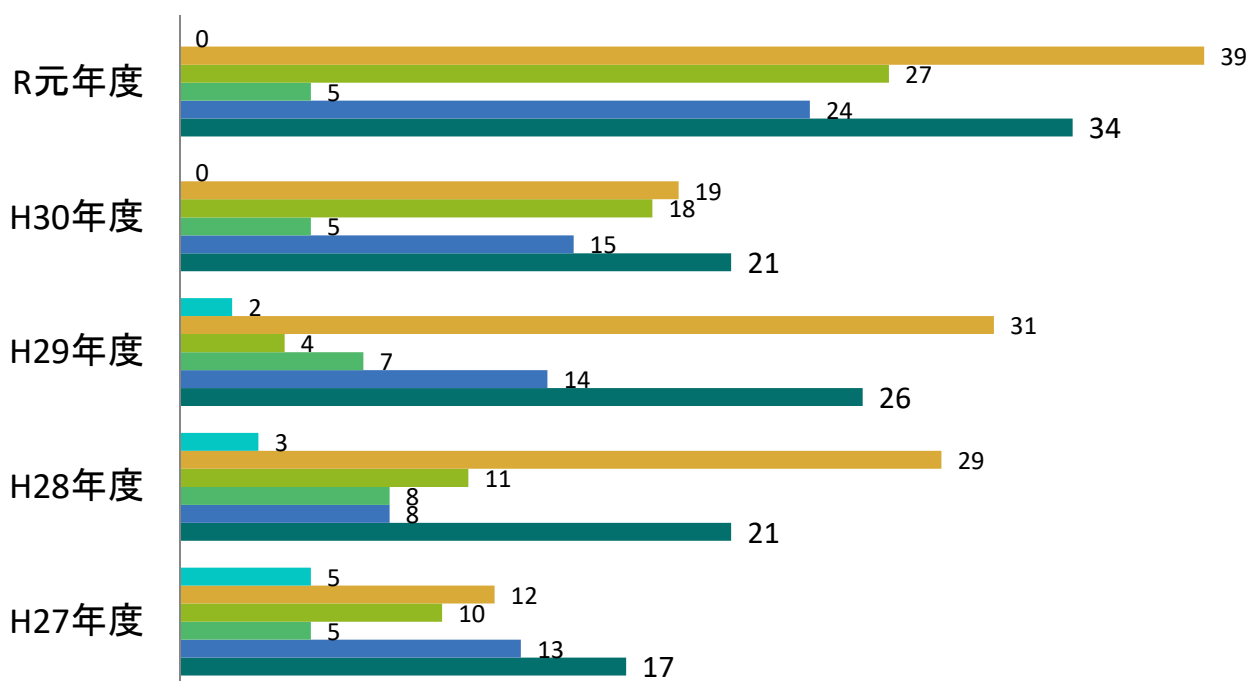


## 【内科系時間外ホットライン】年度別・治療内容

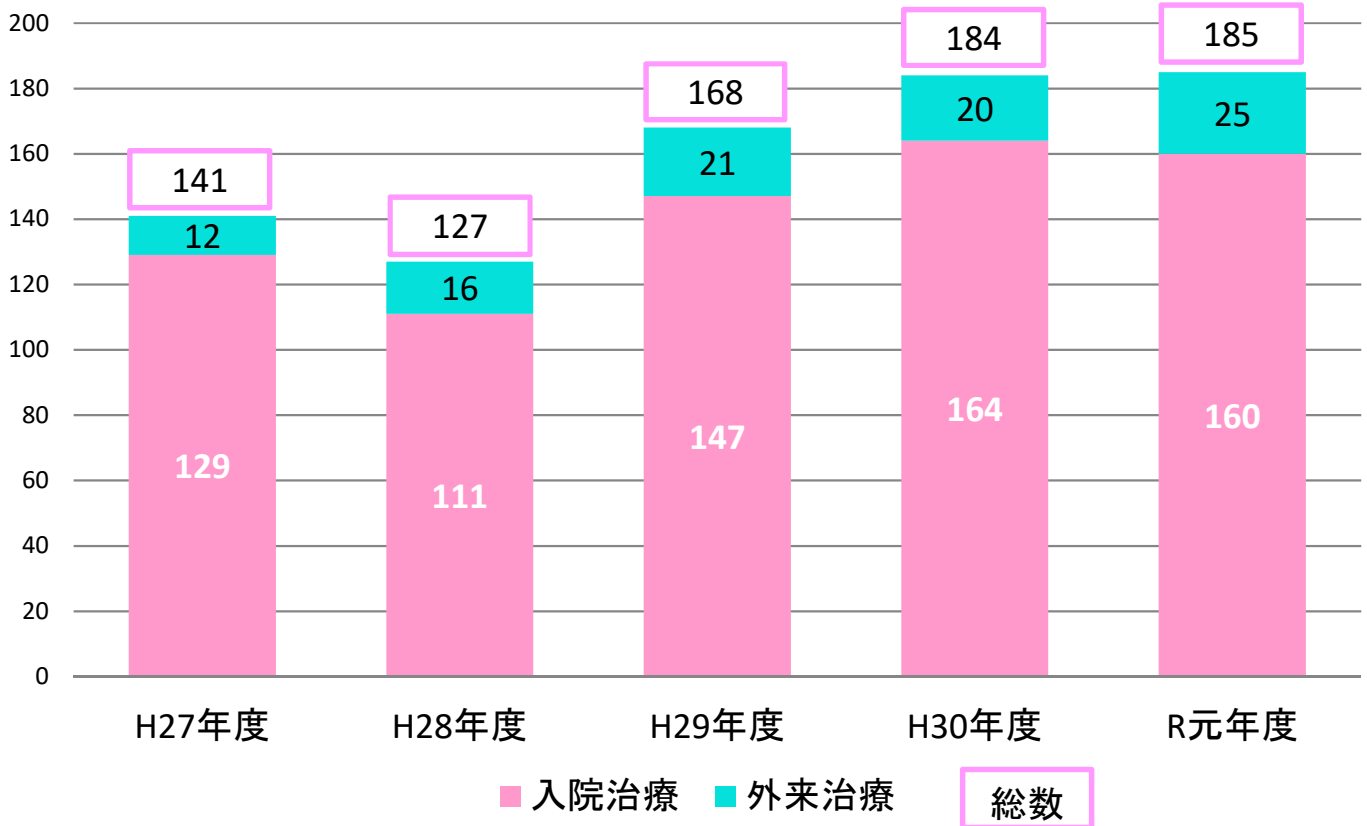


## 【内科系時間外ホットライン】 年度別・退院時転帰状況

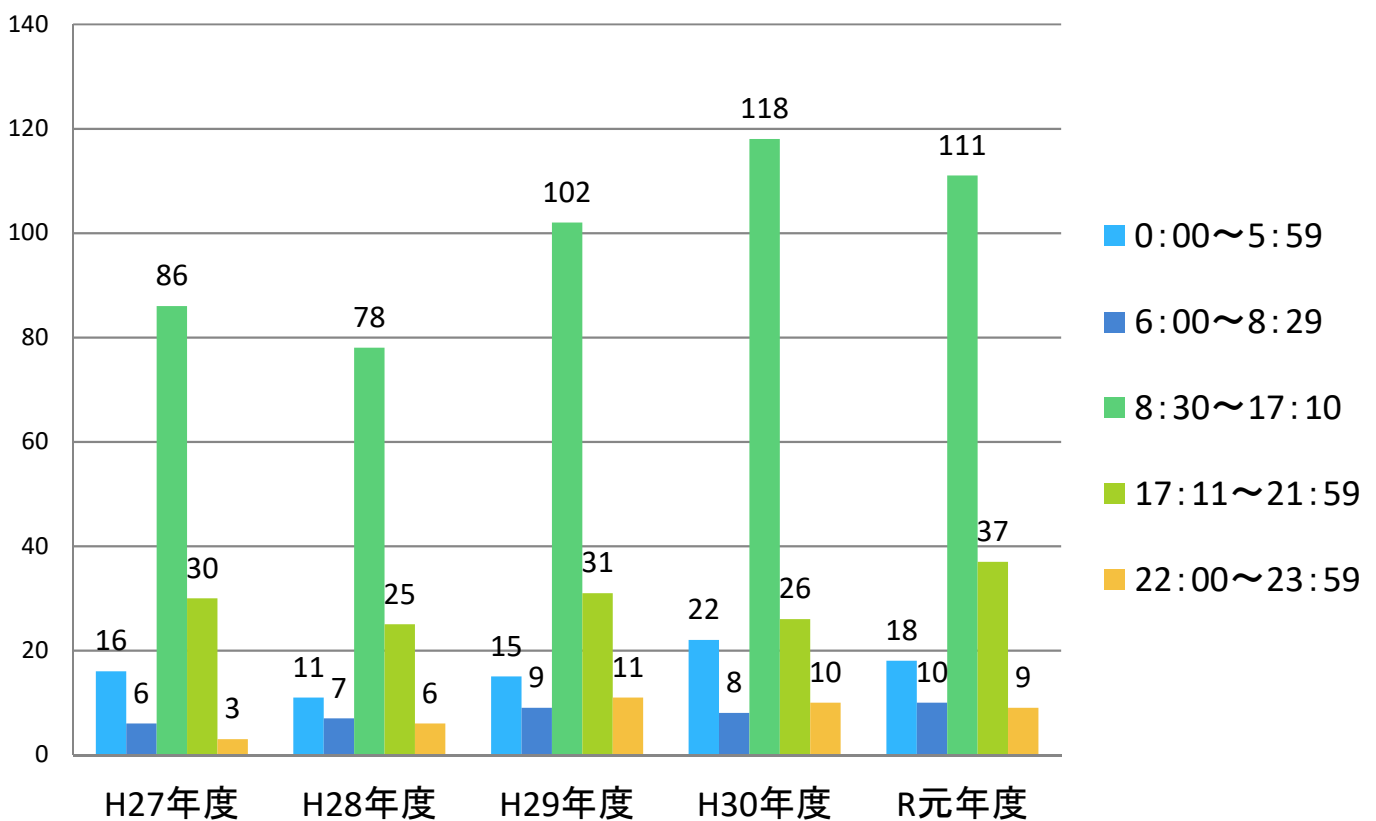
- 転科転棟
- 転院(他院外来治療含む)
- 治癒終了
- 死亡終了
- 外来治療のみ
- 退院後、自院外来通院



### 【周産期ホットライン】受入件数(年度別)

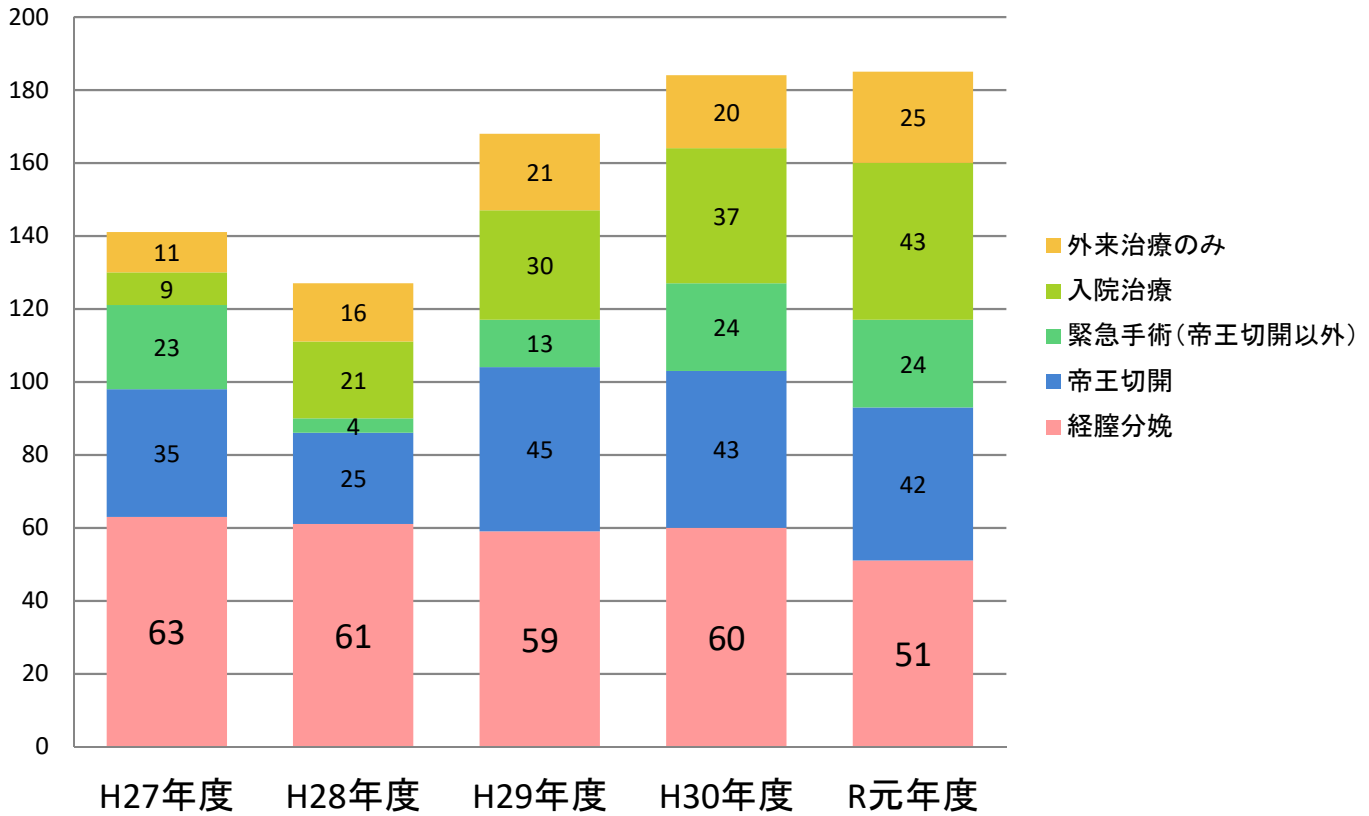


### 【周産期ホットライン】年度別・時間帯別受入件数

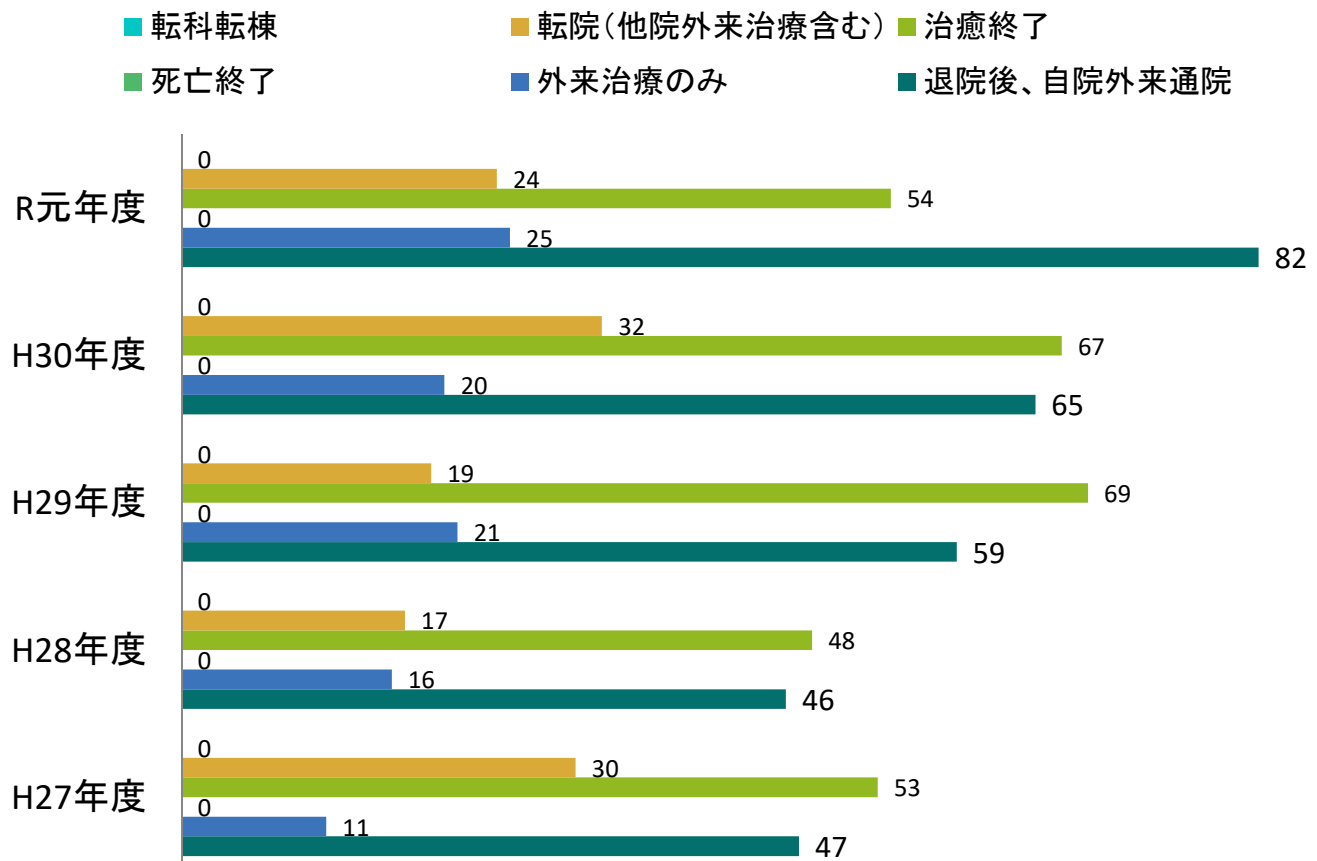




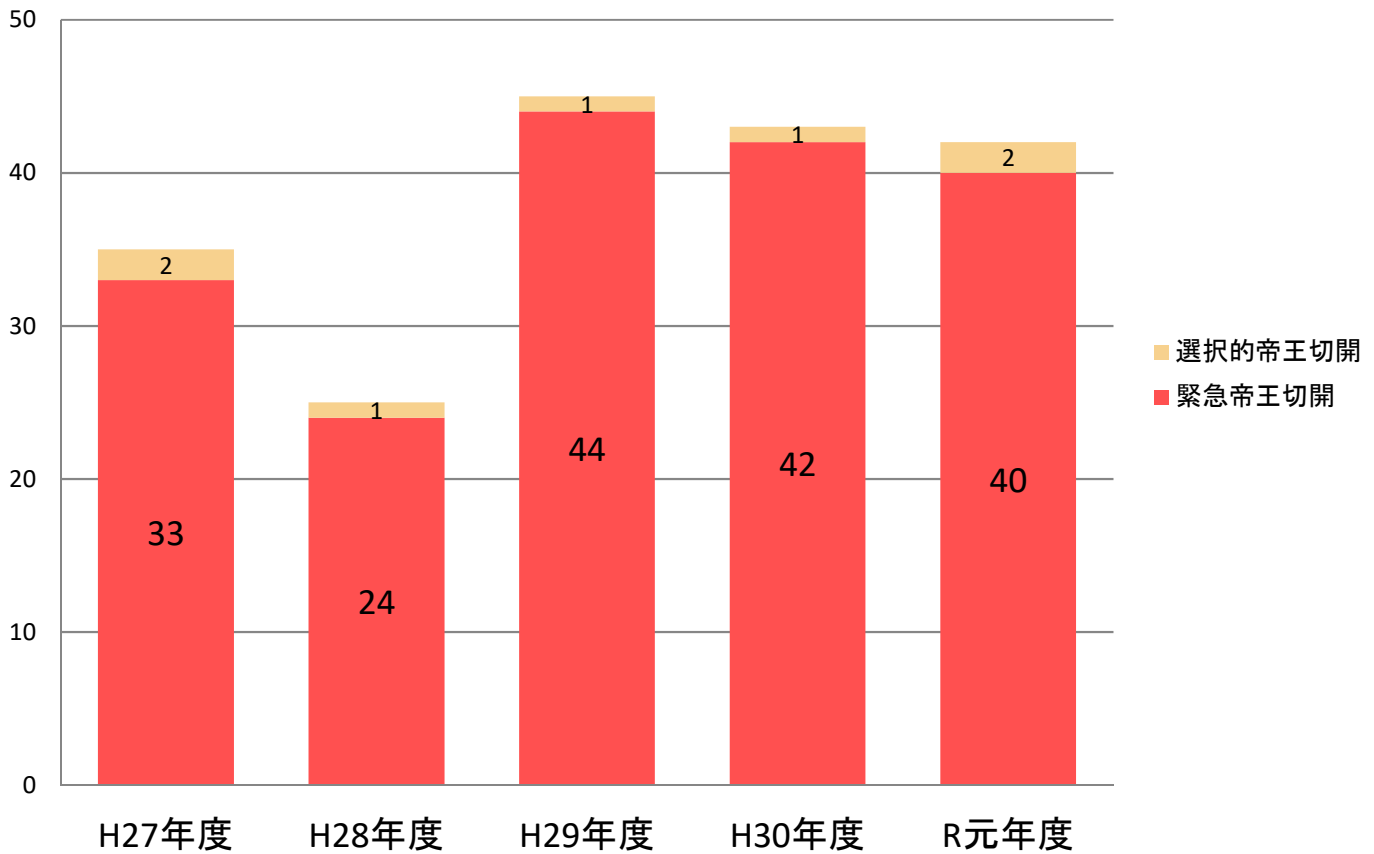
## 【周産期ホットライン】年度別・治療内容



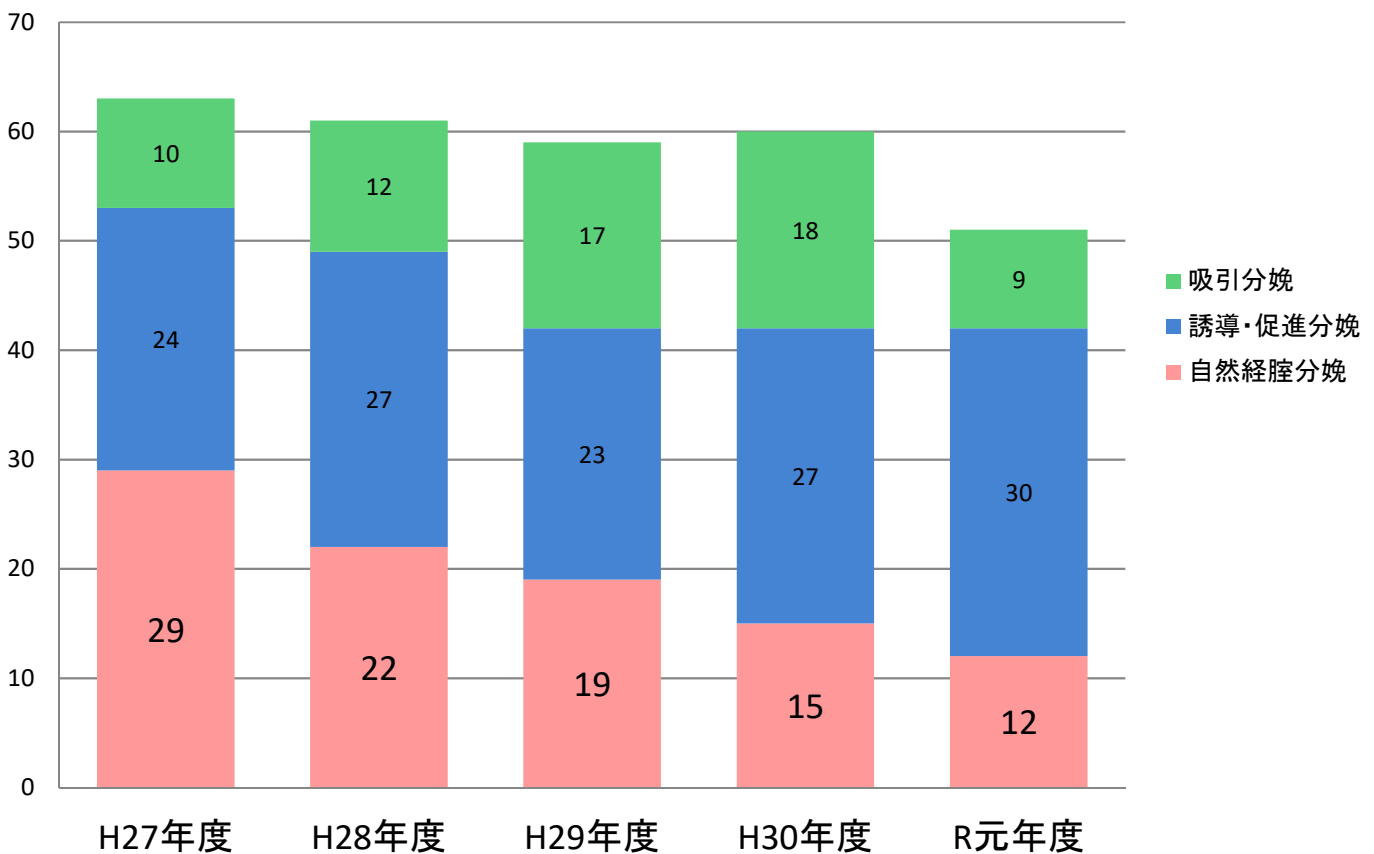
## 【周産期ホットライン】年度別・転帰状況



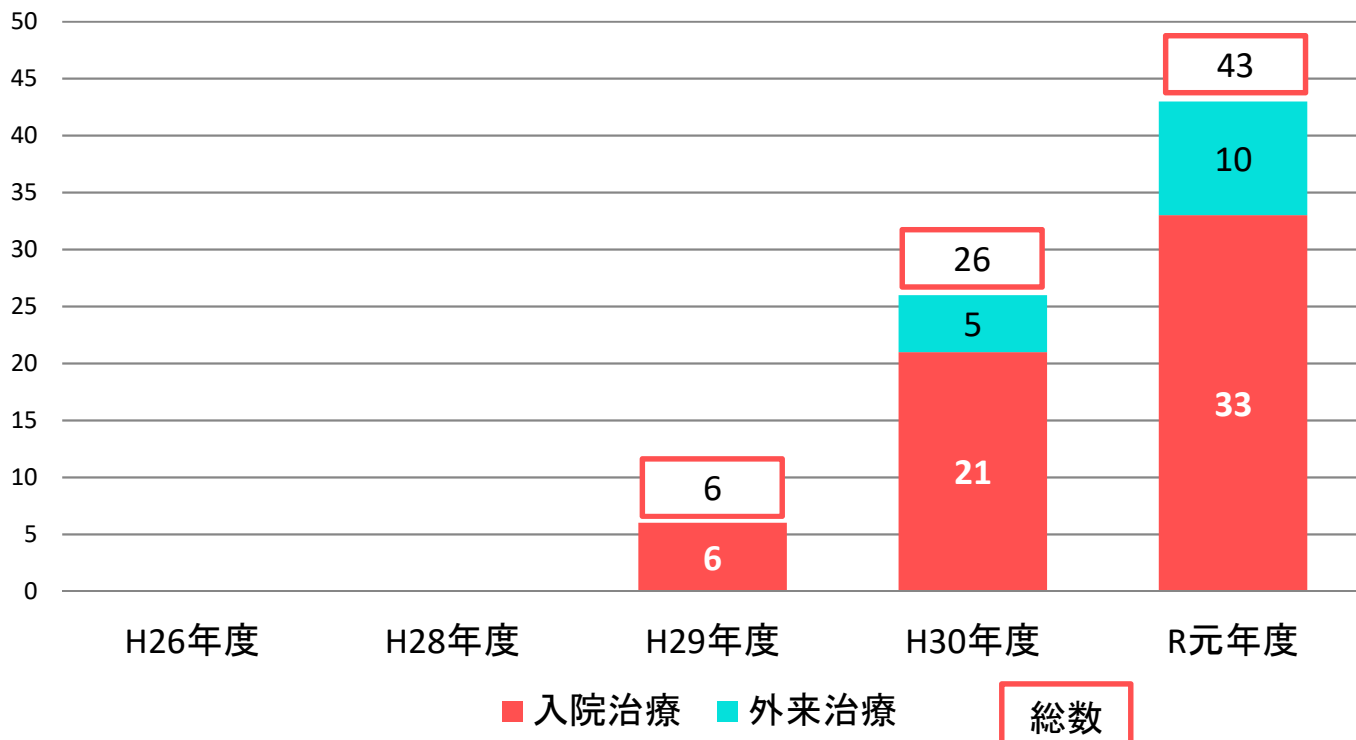
### 【周産期ホットライン】帝王切開手術件数



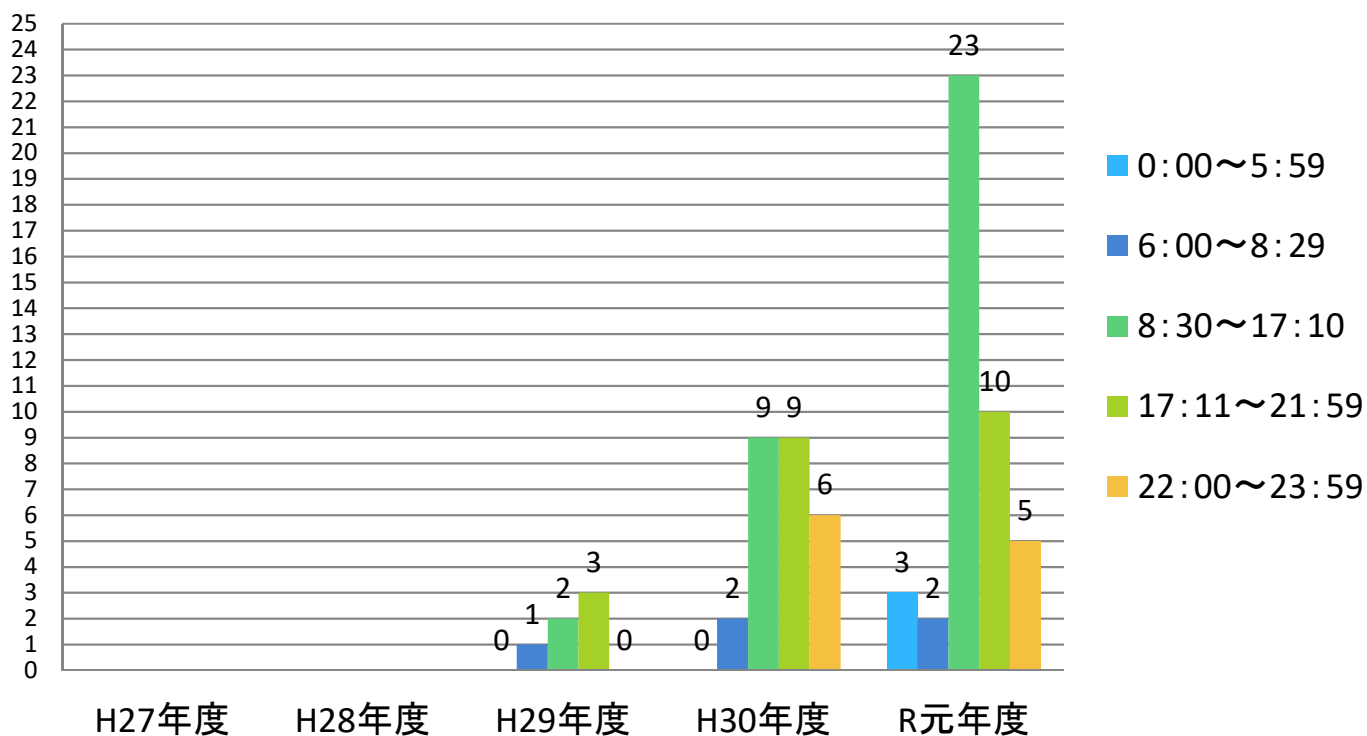
### 【周産期ホットライン】経膈分娩件数



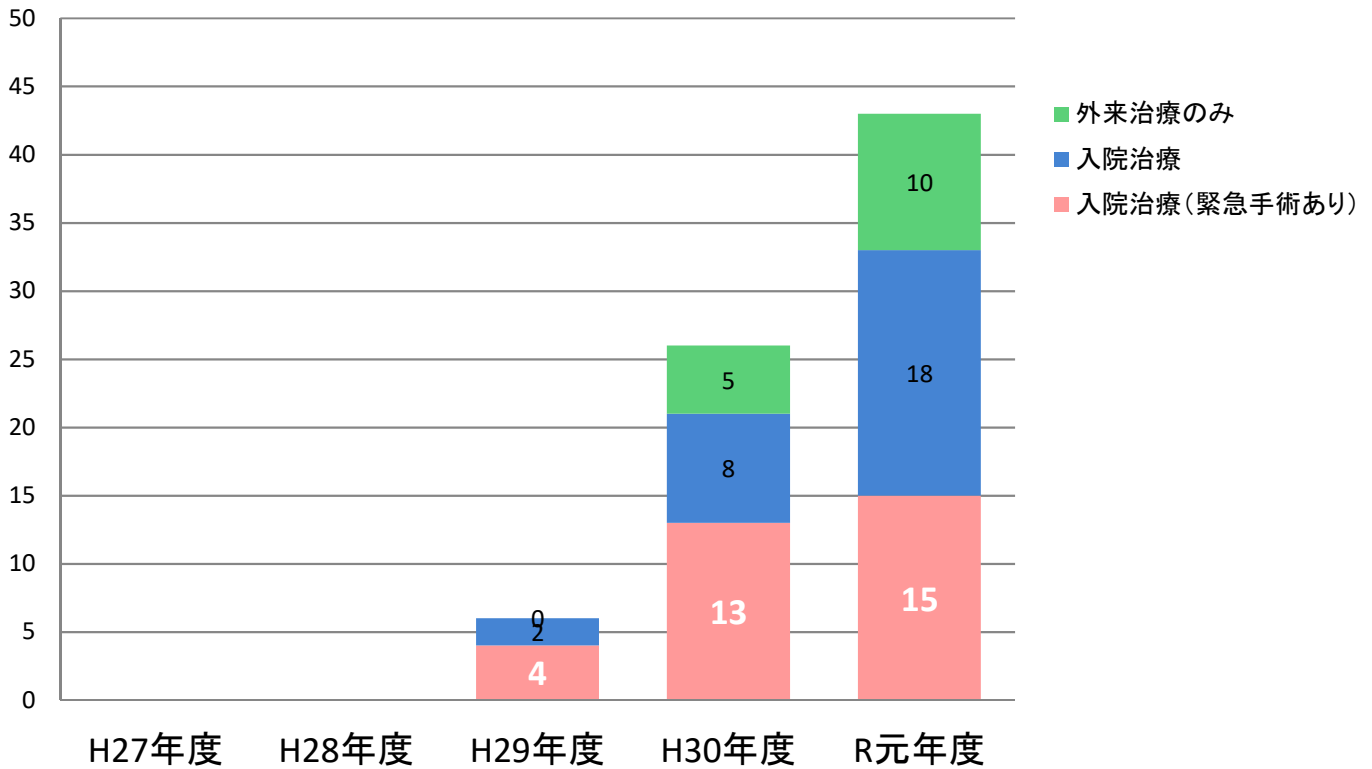
### 【外科系時間外ホットライン】受入件数 (H29.11月～運用)



### 【外科系時間外ホットライン】 年度別・時間帯別受入件数(H29.11月～運用)



## 【外科系時間外ホットライン】 年度別・治療内容 (H29.11月～運用)



## 【外科系時間外ホットライン】 年度別・退院時転帰状況 (H29.11月～運用)

- 転科転棟
- 転院(他院外来治療含む)
- 治癒終了
- 死亡終了
- 外来治療のみ
- 退院後、自院外来通院

