

につせき ぬくもり通信

vol. 67
2022 January

人道、博愛、奉仕の赤十字精神に基づき、医療を通じて、地域社会に貢献します。

全国でも有数の実績と経験を持つ
リウマチ膠原病センター



新病院完成予定 2022

① 年頭挨拶

② 〈診療科紹介〉

リウマチ科

すべての患者さんの寛解を
目指す高精度の免疫制御

③ コロナ禍の
メンタルヘルスについて

④ インフォメーション&
ニュース

⑤ 外来診療担当医表

年
頭
挨拶

明けまして
おめでとうございます。



新型コロナウイルス感染症の世界的流行（パンデミック）が起り2年目の正月になります。わが国では昨年の第5波は落ち着きましたが新たな変異株が出現し予断を許さない状況で不安を抱える中で新年をお迎えのことかと思えます。

国は団塊の世代の皆さんが75歳以上の後期高齢者になられる2025年に向け、急速に進む超高齢社会に対応するために、都道府県ごとに「地域医療構想」を策定し、それぞれの地域で急性期から慢性期まで必要な医療が提供できる体制を作ることを求めています。当院は2005年に地域医療支援病院に承認され、地域の医療機関との連携のもとに高度急性期、急性期の医療を担うべく努めてまいりました。その中で大きな課題が施設の老朽化、狭隘化で、2014年に新病院建設に着手し、2021年3月に「質の高い医療の提供」「地域医療機関との連携強化」「救急医療の充実」「災害に強い病院」「環境にやさしい病院」等をコンセプトに新棟が全面オープンしました。（病院ホームページの新病院紹介動画をご覧ください）

当院は感染症指定医療機関としての役割があり新型コロナウイルス感染症についても、主な受入れ病院の一つとして対応してきました。新病院完成に伴い病床数は削減しましたが、救急患者の受入れや手術を含め一般診療は制限することなく行っています。昨年来、コロナ流行下で患者の皆様の受診控え、通院控えがみられ、また当院では健康管理センターで健診（人間ドック）を行っていますが受診者数が減少しています。「日本対がん協会」が、がんに関係する学会、医療施設を対象に行ったアンケート調査では、2020年のがん診断件数は前年に比べ約9%少なく、治療数も減っていることがわかりました。このことは進行がんの増加につながるものが危惧されます。

病院では来院される皆様にもご協力いただき院内での感染がおこらないように診療にあたっておりますので健診も含め安心して受診していただきたいと思えます。現在、3回目のワクチン接種が始まっていますが、日常生活上での注意、心掛けが基本的に大事であることはご承知のとおりで、特に基礎疾患をお持ちの患者の皆様には、より注意深くお過ごしいただきたいと思えます。

現在、旧棟の解体工事中で駐車スペースが狭くなるなど、ご不便ご不自由をおかけしておりますが、今年中のグランドオープンを目指して工事を進めておりますので、ご理解の程お願い申し上げます。



2022

院長 横田英介

すべての患者さんの寛解を目指す高精度

Profile

松山赤十字病院
第一リウマチ科 部長

水木 伸一 Mizuki Shinichi

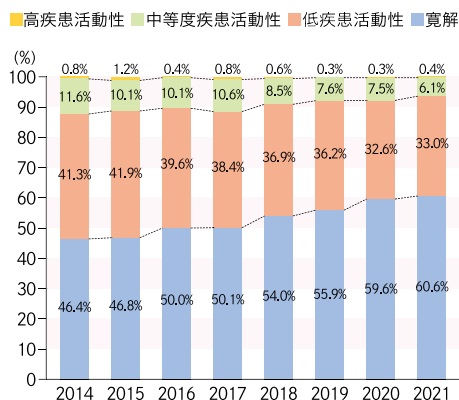
1965年生まれ、伊予市出身。1992年に愛媛大学医学部卒業。愛媛大学大学院医学系研究科卒業の後、愛媛大学医学部附属病院、町立野村病院などを経て、2004年に松山赤十字病院に赴任。2011年より現職。

リウマチ科/【医師】6名【看護師】5名【事務】3名【DA】3名

リウマチは免疫が自分自身を攻撃してしまう疾患

「リウマチ」や「^{こうげん}膠原病」という病名は、よく耳にされると思います。その症状はさまざまで、共通しているのは、本来は細菌やウィルスなど外敵に対して作用するはずの免疫が異常をきたし、自身の細胞や臓器を攻撃してしまう免疫疾患だということ。攻撃の対象が関節中心の関節リウマチ、全身が攻撃対象の膠原病があります。関節リウマチは愛媛県内に約1万人の患者さんがいらっしゃると思われ、松山赤十字病院では、その約4分の1の患者さんを診療しています。男女比で言えば、8割が女性です。

【リウマチ患者さんの疾患活動性評価】



「免疫疾患で多いのは関節リウマチです。初期症状は手首や指の付け根の痛みや違和感ですが、悪化すると次第に関節が変形していきます。免疫が原因のため、症状が一つの場所に止まるとは限りません。そのため、内臓・目・皮膚に至る全身を診る必要があります。当院では2018年に免疫統括医療センターを立ち上げ、免疫学的側面から患者さんをマネジメントしています」(水木伸一部長)

リウマチ膠原病センターの前身であるリウマチセンターの開設は1980年。当院では41年もの間、リウマチの患者さんを診てきました。専門科としては日本で最も古いと言えます。当科は、整形外科医3名と膠原病内科医3名の体制で、内科的治療・外科的治療を中心とした専門的な医療を提供しています。整形外科医と膠原病内科医が揃っていることで、患者さんの症状に合わせて、得意領域を生かした診療・治療を行うことができます。

「リウマチは予防が難しく、早期発見・早期治療が基本です。例えば、関節の痛みなどを感じたら、なるべく早く専門医を受診すること。ご家族にリウマチの患者さんがいらっしゃる場合は、特に気をつけていただきたいと思います」(押領司健介部長)

患者さんに合わせた最新の治療法を随時導入

「リウマチや膠原病は、ひとたび発症すると完治が困難な病気です。しかし、治療法は日々進化しており、薬でコントロールすることが可能です。20年ほど前に始まった点滴や皮下注射治療も種類が増え、今では点滴などと同じ効果がある飲み薬も出てきました。発症してすぐの患者さんの場合、強い薬で抑えると症状が消え、まれに一部の投薬が不要になる方もいらっしゃいます。SDAI寛解(疾患の影響がほとんどない状態)という基準で見ると、10年前には4～5割くらいだったものが、今では治療を受けた6割超の患者さんが寛解、9割以上の方が低疾患活動性の状態になっています。また、全身性エリテマトーデスの場合、2015年以降に治療を開始した人は、薬を組み合わせることによって、半数の患者さんがステロイドの使用をやめられました」(押領司部長)

当科では、すべての患者さんを寛解の状態にすることを目標に、最新の治療法を導入しながら日々アップデートしています。

「エコーやMRIといった画像診断の進歩もめざましく、それまで痛みの場所が



の免疫制御

Profile

第二リウマチ科 部長

押領司 健介 Oryoji Kensuke

1976年生まれ、福岡市出身。2002年に九州大学医学部卒業。九州大学病院、国家公務員共済済の町病院などの後、九州大学大学院医学系学府博士過程卒業。九州大学病院を経て、2010年に松山赤十字病院に赴任。2018年より現職。

分からなかったものが、かなり正確に診断できるようになっています」(水木部長)

当院は地域の急性期病院であるため、治療後にリハビリが必要な患者さんには、リウマチに対する知識があり、リハビリ施設の整った病院への転院をお願いしています。2016年から、多くの患者さんを引き継いでくださっている道後温泉病院のスタッフを交えての合同カンファレンスを開催しています。

「両病院のスタッフ30～40人ほどが集まり、患者さんの経過を報告・検討を行っています。情報を共有することで、患者さんへの対応もスムーズに行えるようになりました。免疫の病気は一部を除いて女性の患者さんが多いため、女性スタッフに頼る部分も多くあります。そういった状況も踏まえ、ますますチーム医療・地域連携を進めていく必要があると考えています」(水木部長)



関節手術風景

コロナ禍のメンタルヘルスについて



精神科・心療内科 公認心理師

門田 芳

コロナ禍が長引き、多くの方がこころのつらさを感じています。こころの健康を保つためのヒントをご紹介します。

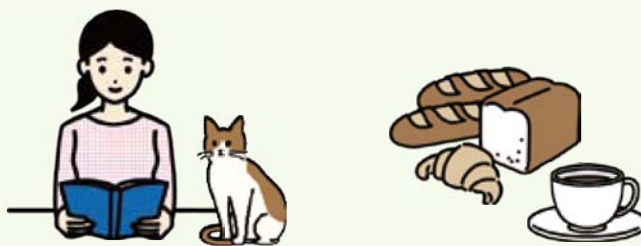
こころの健康を保つ土台は、規則正しい日常生活(バランスの良い食事、適度な運動、十分な休息)です。1日1回、自分のこころと向き合う時間(入浴中など)をつくると今の状態に気づきやすくなります。趣味に取り組む時間はストレスを和らげ、こころの風通しを良くします。趣味がないという方も普段の生活に隠れている「うれしい」「たのしい」「おいしい」といったポジティブさを感じる瞬間を探してみましょう。

コロナ禍では誰もが不安やストレスを抱えています。十分な感染対策とともに、周囲の人への感謝や思いやりを忘れないようにしましょう。

規則正しい日常生活を送る



趣味を楽しむ／ポジティブな瞬間



自分の心と向き合う



周囲への感謝・思いやり



1 来院にかかるお願い



当院は現在、外構工事によりグランドオープン(令和4年中を予定)までの間、駐車可能台数が減少しているため、平日の午前中は駐車場が大変混雑し、周辺道路の渋滞を招いております。

つきましては、できる限り公共交通機関をご利用いただきますようお願いいたします。

また、お車で越しの際に駐車場が満車の場合は近隣のコインパーキングをご利用いただきますよう併せてお願いいたします。

ご迷惑をおかけいたしますが、ご理解・ご協力のほどよろしくお願いたします。

2 令和3年度「がんに関する市民公開講座」のお知らせ



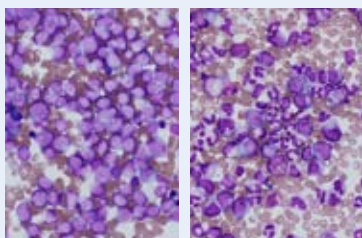
今年度の『がんに関する市民公開講座』は、医師の講義を収録し、愛媛CATVでの放送と当院からのZoom配信(令和4年2月25日18:00~予定)を通じて、皆さまにがん治療の最新情報をお届けする予定です。

詳細につきましてはホームページ等にてお知らせいたします。

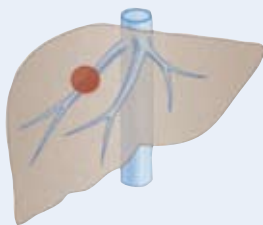
〈内容〉当院の最新治療・最近の進歩

「血液がん/肝臓がん~化学療法の進歩が著しい2分野~」

司会：副院長 西崎 隆
講師：血液内科部長 浦田 真吾
肝胆膵内科副部長 越智 裕紀



骨髄性白血病



肝がん

(初診の診療受付)

受付時間…午前8時30分~午前11時

紹介状をお持ちください

よりスムーズに当院での検査や入院治療を受けていただくために「紹介状」をお持ちください。お持ちいただけない場合でも診療を受けられますが、その際診療料金の他に、初診の場合は5,500円(消費税込)、再診の場合は2,750円の「選定療養費」を別途お支払いいただくこととなります。

紹介状のある患者さんに係る診療受付時間

午後3時まで受付可能な診療科											
内科	月	火	水	木	金	眼科	月	火	水	木	金
肝胆膵内科	月	火	水	木	金	血管外科	月	火	水	木	金
消化管内科	月	火	水	木	金	放射線治療科	月	火	水	木	金
小児科	月	火	水	木	金	脳神経外科	月	火	水	木	金
放射線診断科	月	火	水	木	金	呼吸器外科	月	火	水	木	金
腎臓内科	月	火	水	木	金	小児外科	月	火	水	木	金
循環器内科	月	火	水	木	金	心臓血管外科	月	火	水	木	金
外科	月	火	水	木	金						
午前11時までの診療科											
産婦人科	月	火	水	木	金	脳神経内科	月	火	水	木	金
耳鼻咽喉科	月	火	水	木	金	(もの忘れ等は病室を告ぐ)					
リウマチ科	月	火	水	木	金	形成外科	月	火	水	木	金
呼吸器内科	月	火	水	木	金	乳腺外科	月	火	水	木	金
整形外科	月	火	水	木	金	麻酔科	月	火	水	木	金
泌尿器科	月	火	水	木	金	歯科口腔外科	月	火	水	木	金
皮膚科	月	火	水	木	金						

注)いずれの診療科も緊急を要し、患者支援センターを通した患者さんに限ります。緊急を要しない患者さんの受付は従来通り午前11時までとなります。

■小児科・産婦人科のみ電話による予約制(初診の場合)
予約受付時間…午後2時~4時(時間厳守願います)
☎089-924-1111

(休診日のお知らせ)

休診日…土曜・日曜・祝日

1月							2月						
日	月	火	水	木	金	土	日	月	火	水	木	金	土
						1			1	2	3	4	5
2	3	4	5	6	7	8	6	7	8	9	10	11	12
9	10	11	12	13	14	15	13	14	15	16	17	18	19
16	17	18	19	20	21	22	20	21	22	23	24	25	26
23	24	25	26	27	28	29	27	28					
30	31												
3月							4月						
日	月	火	水	木	金	土	日	月	火	水	木	金	土
		1	2	3	4	5						1	2
6	7	8	9	10	11	12	3	4	5	6	7	8	9
13	14	15	16	17	18	19	10	11	12	13	14	15	16
20	21	22	23	24	25	26	17	18	19	20	21	22	23
27	28	29	30	31			24	25	26	27	28	29	30

■のついた日は休診日です。

松山赤十字病院公式 **facebook** 公開中!

ぜひ「いいね!」をよろしくお願いたします。

松山赤十字病院 フェイスブック 検索



外来診療担当医表

再診…全診療科予約制です

		月	火	水	木	金
●内科						
総合内科		土居	櫻井(吉田)	鈴木	関本(上田)	岡田
糖尿病内分泌	1診	岡田	近藤	近藤	近藤	吉田
	2診	山本	土居	岡田	山本	山本
高血圧		福岡	福岡(AMのみ)	福岡	土居	福岡
血液		藤崎・上田・浦田	上田・坂本・松原	藤崎・上田・徳山	藤崎・浦田・松原	徳山・坂本
糖尿病教室		毎週水曜日10:00~12:00(糖尿病チーム)				
●肝胆膵内科(肝胆膵センター)						
午前	前	上甲 畔元 越智・天野	上甲 横田 越智	畔元 越智 上原	横田・眞柴 盛田(第1・3・5) 矢野(第2・4)	上甲 横田 眞柴
	後	越智 天野	上甲 横田	畔元 上原	横田・眞柴 盛田(第1・3・5) 矢野(第2・4)	上甲 横田 眞柴
●消化管内科(胃腸センター)						
外来部門	新患兼紹介 再診予約兼紹介	午前	蔵原	清森	池上	蔵原
	新患兼予約	午後	江頭	蔵原・南川	吉原	浦岡
	炎症性腸疾患		吉原	井本	南川	江頭
検査部門	午	前	原	—	浅野	清森
	午	後	上部消化管内視鏡およびX線造影検査			
●循環器センター						
循環器内科	新患・再診 予約	午前	堀本	古川	盛重	松坂
		午後	—	盛重	大高	堀本
		午後	—	—	—	松坂
心臓血管外科		午前	藤本	—	梅末	—
※水曜日は9:30から診察いたします。						
●呼吸器センター						
呼吸器内科	再診	牧野・梶原・長井	兼松	牧野・菊池・山本	梶原	兼松
	新患(外来)	菊池	長井・山本	兼松	牧野	梶原
	新患(入院)	担当医	担当医	担当医	担当医	担当医
呼吸器外科	再診	—	吉田・桂	—	竹之山・桂	竹之山・吉田
	新患(外来)	—	担当医	—	竹之山	竹之山
検査	手術	手術	気管支ファイバー	手術	気管支ファイバー(挿)	気管支ファイバー
●腎臓内科(腎センター)						
初・再診		上村 岩本(昂)	上村・近藤(1・3・5週) 岩本(昂)(2・4週)	手術日	上村 岡	岡 近藤
腹膜透析外来		—	岡	—	近藤(1・3・5週) 上村(1・3・5週) 岩本(昂)(2・4週)	—
●脳卒中・脳神経センター						
脳神経内科	午前	池添・藤下	池添・原	池添・藤下	池添	池添・原
	午後	—	もの忘れ外来	もの忘れ外来	—	—
※もの忘れ外来:完全予約制(1日最大1名)、紹介状をお持ちの患者さんのみ診察いたします。(救急日を除く)						
※木曜日は1診のため、なるべく紹介はお控えください。						
脳神経外科		梶原・瀬山	武智・渡邊	手術	梶原・瀬山	武智・渡邊
※水曜日は手術日につき担当医での診察になります。						
●小児科						
アレルギー	午前	米澤 飯尾	近藤(AM) 平岡 三好	鈴木(由)(第2・4・5) 第1・3AMのみ 鈴木(暁)(第2・4) 第1・3PMのみ 西崎(第1・3)	飯尾(ワロ・アツ) 住友 高岩	近藤 加賀田
	午後	—	—	片岡	—	片岡(PM)
神経	午前	眞庭	眞庭	中野	眞庭	中野(AM)
	午前	近藤(第1・3)(備録)	—	上田(漢方)	上田(内分泌)	米澤(血液)
●産婦人科						
産科	9:00~	信田・梶原	吉里・本田	信田・栗原	駒水・高杉	井上・青石
婦人科	12:00	高杉・栗原	青石・梶原	吉里・駒水	井上・信田	横山・栗原
※水曜日は10:30から診察いたします。						
産科	午後	—	—	—	—	横山
婦人科	午後	—	駒水	—	吉里	高杉
午前 / 午後		手術	手術	午後/手術	手術	手術
午後		ハローママ外来	ハローママ外来	ハローママ外来	ハローママ外来	ハローママ外来
●乳腺外科						
午前	前	川口(再診)	川口(AM・PM)	西村(AM・PM)	—	川口

		月	火	水	木	金
●外科						
午前	前	谷口	皆川(肝) 木村(肝)	南・泉(肝) ストーマ外来	西崎(肝) 梶原	矢野
	後	—	ストーマ外来	—	—	—
●血管外科						
		山岡(再診) 本間(新患) 松田(AM手術) (PM再診)	—	—	山岡(新患) 本間(AM手術) (PM再診) 松田(新患)	—
●臨床腫瘍科						
午前	前	白石	白石	白石	白石	白石
	後	第4がんゲノム 医療外来(山本)	—	白石 (新患)14:00~	—	白石 (新患)14:00~
●小児外科						
午後	後	—	野口	—	—	—
●整形外科						
		大前(肩) 中條 大島(股)	野田(脊) 住吉(脊) 江口(膝)	大前(肩) 日域 江口(膝) 梶原(手・肘)	宮崎 住吉(脊) 大島(股)	野田(脊) 松原 梶原(手・肘)
※(手)手の外科、(肘)肘関節外科、(脊)脊椎外科、(膝)膝関節外科、(肩)肩関節外科、(股)股関節外科 ※専門外来は予約患者さん及び紹介状をお持ちの初診患者さんのみ診察いたします。						
●リハビリテーション科						
		田口(スポーツ外来)	田口(スポーツ外来)	田口(スポーツ外来)	田口(スポーツ外来)	田口(スポーツ外来)
●リウマチ科(リウマチ膠原病センター)						
リウマチ科		水木	手術	水木・青木	水木・池内	池内
内科		押領司・三嶋	押領司・三嶋	押領司・龍溪	三嶋	龍溪・平岡
●泌尿器科						
午前	前	(担当医)	田丁・矢野 浅井・郷力	田丁・矢野 浅井・井出・郷力	田丁	田丁
	後	—	予約検査	予約検査	—	第3ストーマ外来
※月・木・金曜日は手術日につき、上記の診療担当医が変更することがあります。						
●耳鼻咽喉科						
午前	前	篠森・田中・大原	上田・田中・大原	担当医・有友	篠森・上田・大原	担当医・有友
	後	—	—	手術	—	手術
午後	後	—	補聴器(篠森)	手術	検査(透視)	手術
※水・金曜日は手術の為、予約の患者さん及び紹介状をお持ちの初診の患者さんのみ診察いたします。 ※火曜日の補聴器専門外来は予約制です。連携施設(耳鼻科)からの紹介患者さんに限ります。						
●眼科						
午前	前	児玉・廣畑・北畑	鳥山・川口	上甲・川口・北畑	上甲・廣畑・佐光	児玉・川口・鳥山
	後	児玉・廣畑・北畑	鳥山・川口	上甲・北畑	上甲・廣畑	鳥山
※新患は紹介状をお持ちの方のみ診察いたします。						
●皮膚科						
		南	南	岩坂	南	南
●形成外科						
		庄野・阿古目	庄野・阿古目	庄野・阿古目	庄野・阿古目	手術
※金曜日は手術日につき外来診療はありません。						
●麻酔科						
		安部	—	安部(午前のみ)・伊藤	—	安部・彰
●心療内科・精神科						
※当面の間、外来診療については休診いたします。						
●放射線診断科						
新患		菊池	菊池	菊池	菊池	菊池
予約		松田	松田	松田	松田	松田
●放射線治療科						
		浦島	—	浦島	—	浦島
●歯科口腔外科						
歯科・口腔外科		寺門・兵頭・岩本	寺門・兵頭・岩本	兵頭	寺門・兵頭・岩本	寺門・兵頭・岩本
※歯科・口腔外科は紹介状をお持ちの患者さんのみ診察いたします。 ※水曜日は手術日につき初診の診療はありません。						

※担当医は都合により変更になる場合がございますのでご了承ください。(令和4年1月1日現在)

編集・発行 令和4年1月1日発行

松山赤十字病院

〒790-8524 愛媛県松山市文京町1番地 TEL 089-924-1111(代) FAX 089-922-6892



松山赤十字病院
ホームページ



松山赤十字病院
公式facebook